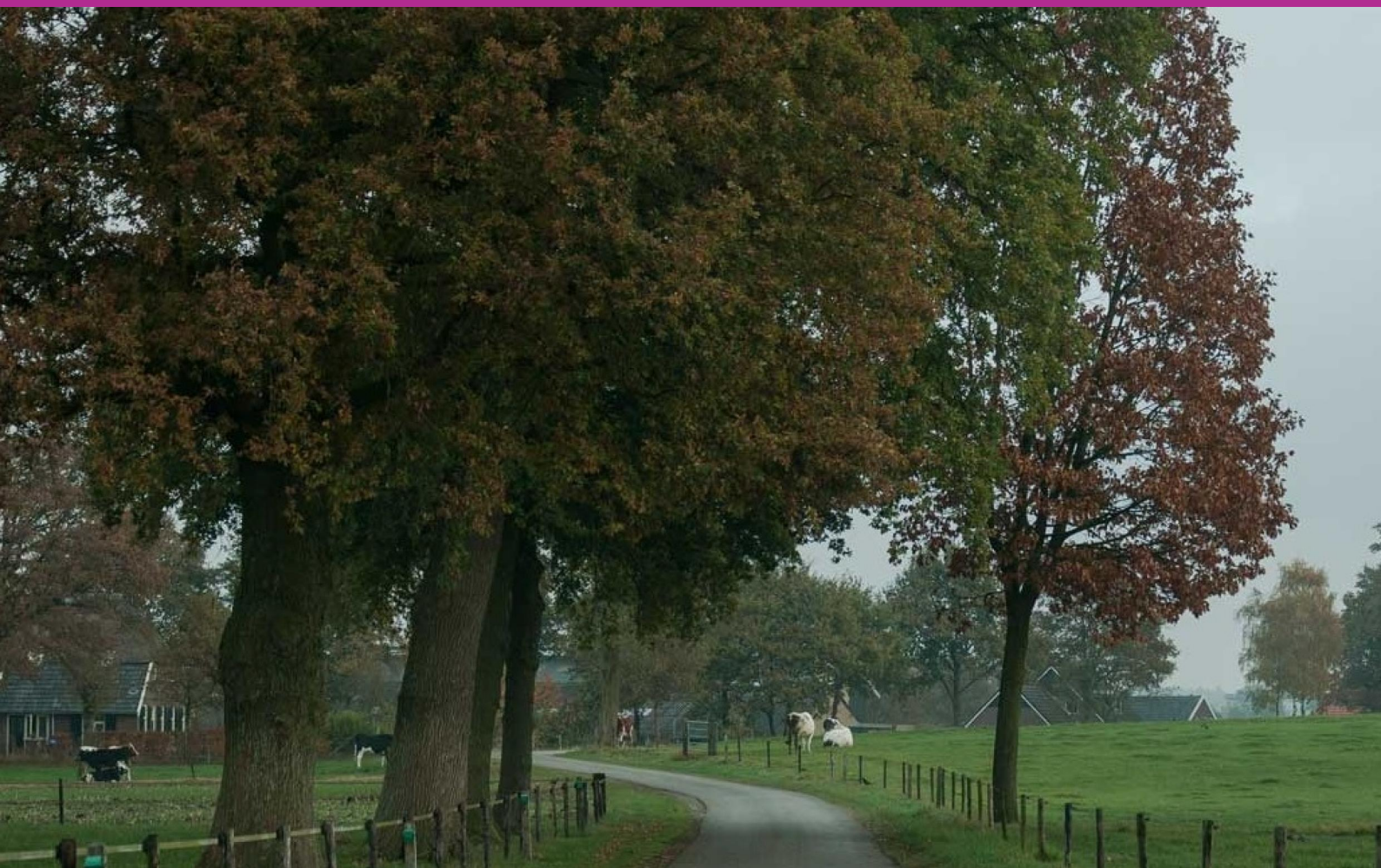


RONDJE RIJSSSEN - WANDELEN

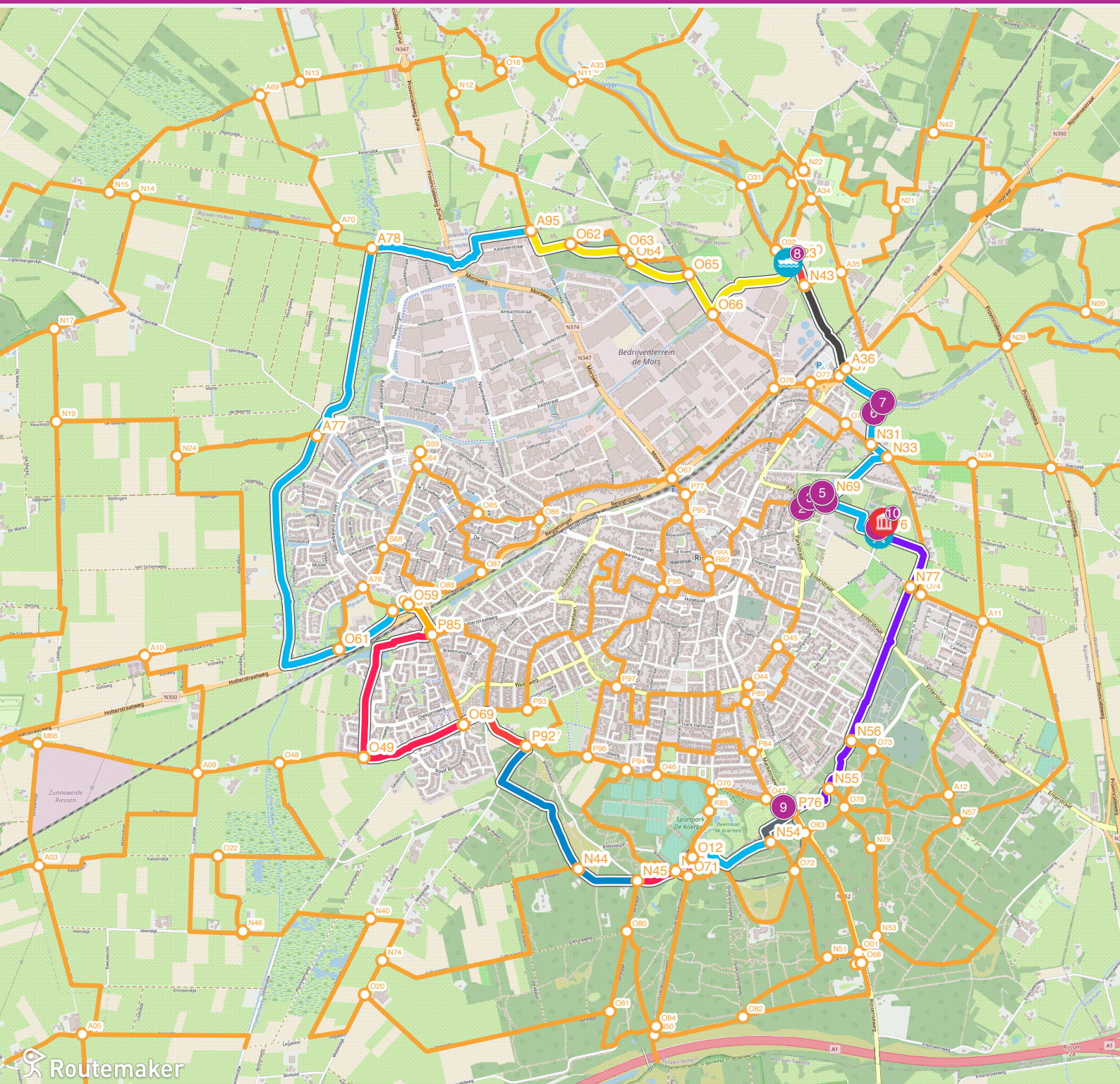
ROUTE 15 km



Met Rondje Rijssen geniet je van het Twentse coulisselandschap, meander je mee met de Regge of slinger je door de romantische bossen van het Hollands Schwarzwald. Ontdek Twente in een notendop tijdens deze wandeling rondom Rijssen.

20
25

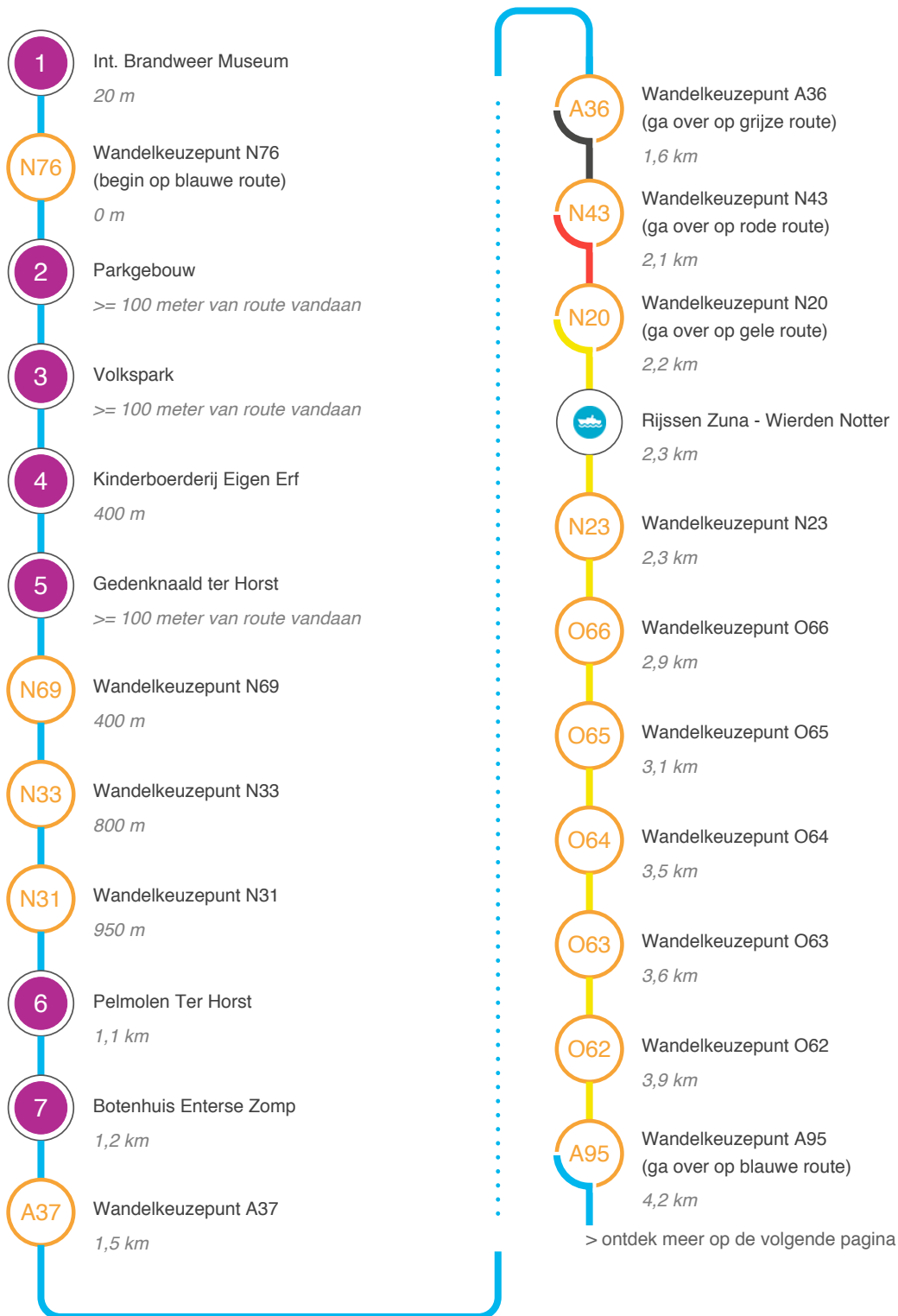
Rondje Rijssen - wandelen



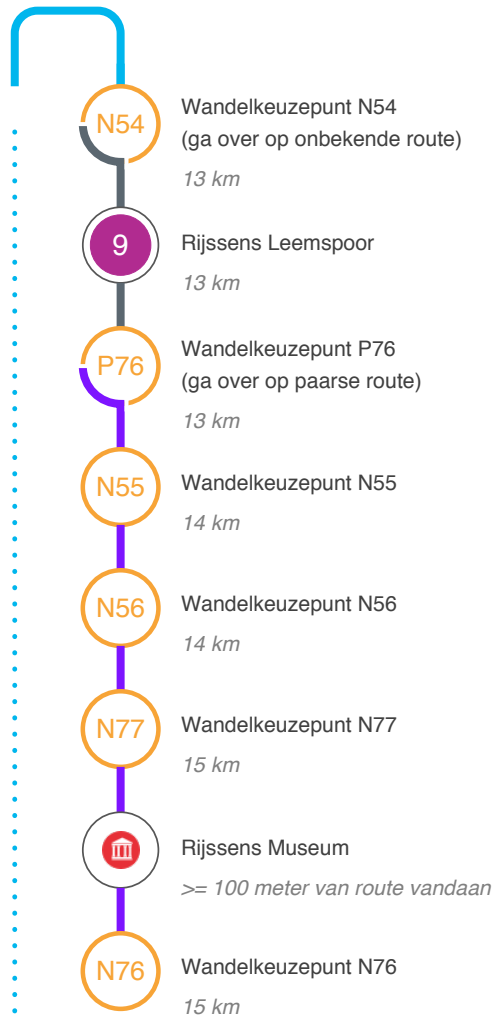
Rondje Rijssen - wandelen

Hoe kom ik bij het startpunt?

Startpunt: Oosterhof, Kasteellaan 1, Rijssen. Volg de wit-groene bordjes met Rondje Rijssen bewegwijzering.



Vervolg route



Einde van de route

Rondje Rijssen - wandelen

15 km

1

Int. Brandweer Museum



Int. Brandweer Museum

Het Internationaal Brandweermuseum Rijssen is opgericht in 1996. In het museum vindt u artikelen die in de afgelopen jaren door Brandweerkorpsen over heel de wereld zijn gebruikt.

http://brandweermuseum.nl/?page_id=160
(Meer info >>)

2

Parkgebouw

Parkgebouw

Het Parkgebouw werd gebouwd in 1914 door architect Karel Muller in opdracht van jutefabrikant Ter Horst. Het heeft nog steeds de oorspronkelijke functie voor culturele doeleinden en als ontmoetings- en ontspanningsplek.

<https://www.parkgebouw.nl/> (Meer info >>)



3

Volkspark



Volkspark

Aan het einde van de 19de eeuw wilden Auke Hayo en Jan ter Horst aan de gemeente een Volkspark aanbieden. Toen zij zelf een terrein nabij de Oosterhof hadden gekocht met daarbij de boerderij Erve Wolters werd in 1913 onder leiding van de architect Springer begonnen met de aanleg van het park.

4

Kinderboerderij Eigen Erf

Kinderboerderij Eigen Erf

In het volkspark van Rijssen ligt kinderboerderij Eigen Erf: Een kleinschalige kinderboerderij op een prachtige plek.



5

Gedenknaald ter Horst



Gedenknaald ter Horst

De gebroeders Auke Haijo ter Horst en Jan ter Horst (fabrikanten) kochten in 1912 land in Rijssen, waarop zij het Volkspark lieten aanleggen naar een ontwerp van Leonard Springer. Tien jaar later werd door de werknemers van de fabriek een gedenknaald aangeboden ter

herinnering aan de -inmiddels overleden- stichters van het park. Het gedenkteken

werd op 13 januari 1923 onthuld door Auke, de tienjarige kleinzoon van A.H. ter Horst.

6

Pelmolen Ter Horst

Pelmolen Ter Horst

Aan de rand van Rijssen bij de Regge ligt een achtkante stellingmolen op schuur: de Pelmolen ter Horst. De molen vormt met zowel zijn sierlijke als stoere uitstraling sinds 1752 een markant punt in het landschap van Rijssen.



7

Botenhuis Enterse Zomp



Vaartocht met de Enterse Zomp

In de zomermaanden kunt u een vaartochtje maken met de Enterse Zomp over de Regge vanaf de Pelmolen. Bekijk de website voor actuele informatie

<http://www.entersezomp.nl/> (Enterse Zomp)



Rijssen Zuna - Wierden Notter

Rijssen Zuna - Wierden Notter

Rijssen Zuna - Wierden Notter
Zelfbedienings kettingveerpont Fiets,
Wandelen

<https://veerponten.nl/veren/rijssen-zuna-wierden-notter/>
(<https://veerponten.nl/veren/rijssen-zuna-wierden-notter/>)



Vaarschema van 01/01 tot 31/12

maandag: - ; dinsdag: - ; woensdag: - ; donderdag: - ; vrijdag: - ; zaterdag: - ; zondag: - ;

9

Rijssens Leemspoor



Rijssens Leemspoor

Aan de voet van de Rijsserberg, ligt een traject van een smalspoor waar zo'n 100 jaar geleden de steenfabrieken hun grondstof op vervoerden. Het smalspoorlijn werd gebruikt om klei van de groeve naar de fabrieken te vervoeren.

Tussen begin april tot eind oktober kunt u dit spoor bezichtigen en er een ritje op maken.

<https://www.leemspoor.nl/> (Meer info >>)



Rijssens Museum

Rijssens Museum

Het Rijssens Museum is een karakteristiek Twents stadsmuseum gevestigd in havezate 'De Oosterhof', gelegen op het gelijknamige landgoed in Rijssen. De eeuwenoude havezate en het monumentale landgoed zijn op zich al een bezoek aan het museum waard.

<https://www.rijssensmuseum.nl/> (Meer info >>)

