

SMAAKFIETSROUTE SALLANDSE HEUVELRUG

ROUTE 73 km

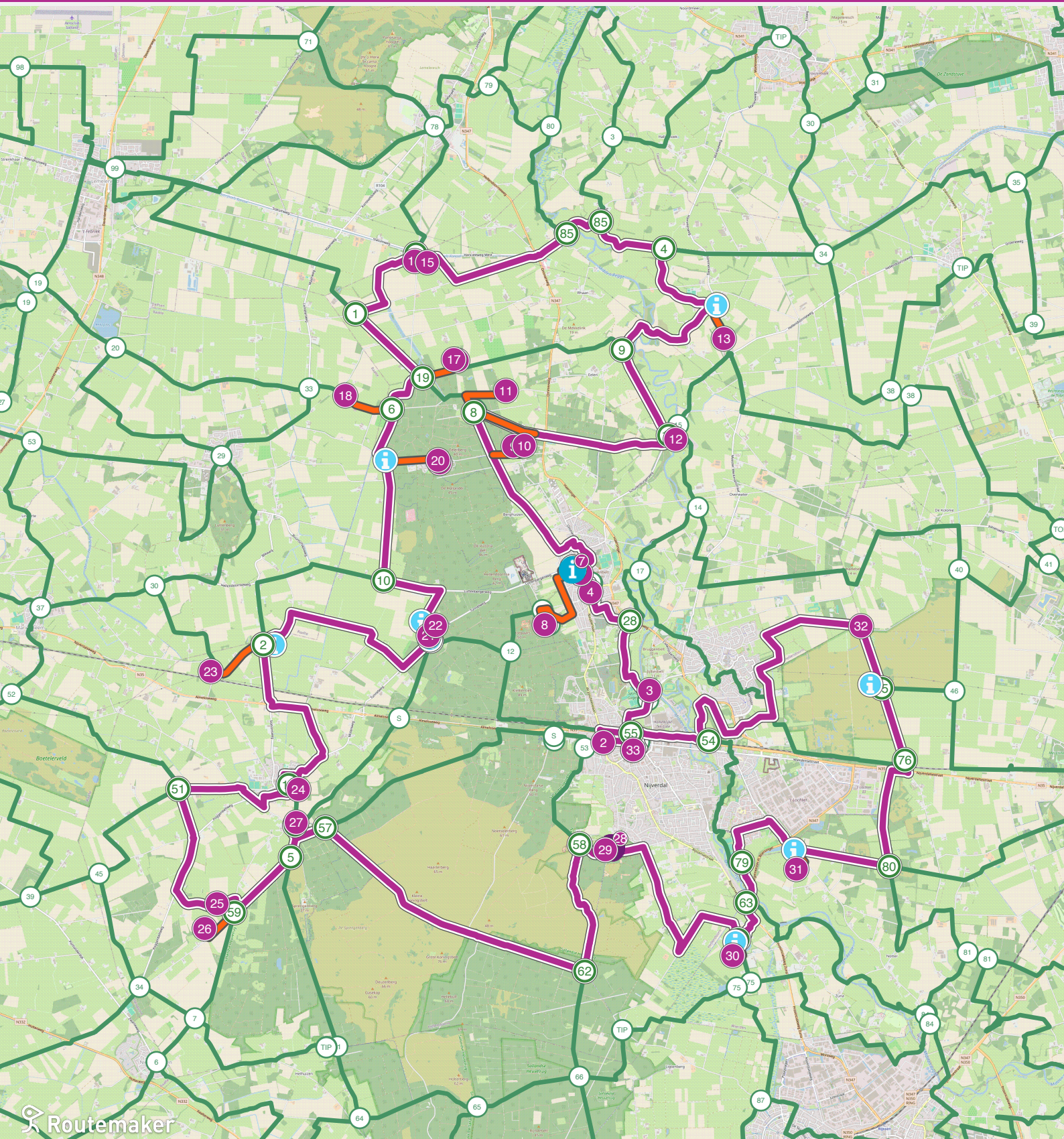


Fiets door het Nationaal Park Sallandse Heuvelrug & Twents Reggedal en proef onderweg de vele verse producten uit de streek. Van huisgemaakte zuivel, (h)eerlijke chocolade tot eerlijk en duurzaam vlees. Vergeet niet een tussenstop te maken bij één van de horeca gelegenheden onderweg.

Deze route is gemaakt in samenwerking met de HORT, Hellendoornse Ondernemers in Recreatie en Toerisme en het Toeristisch Bureau Hellendoorn.

20
25

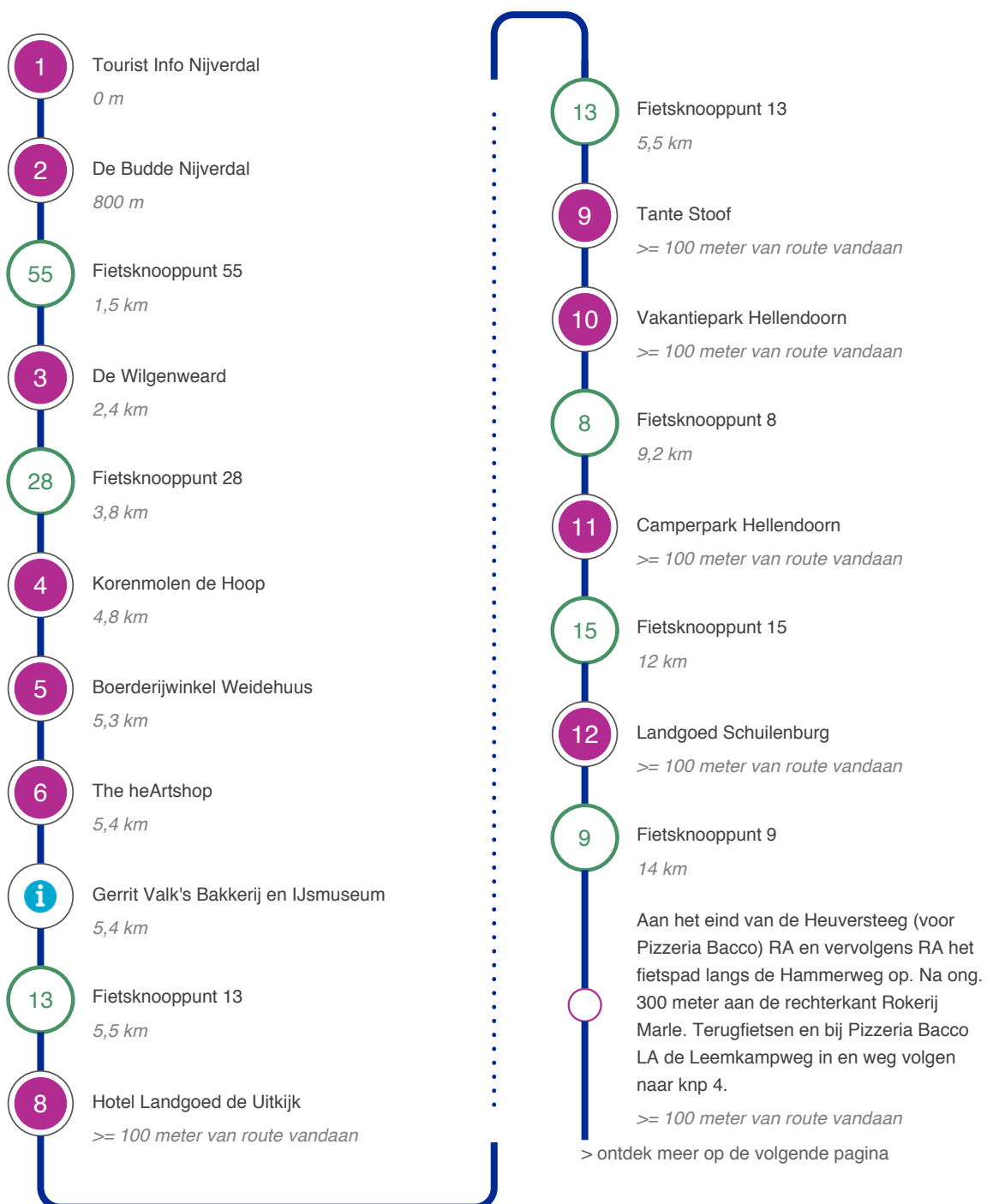
Smaakfietsroute Sallandse Heuvelrug



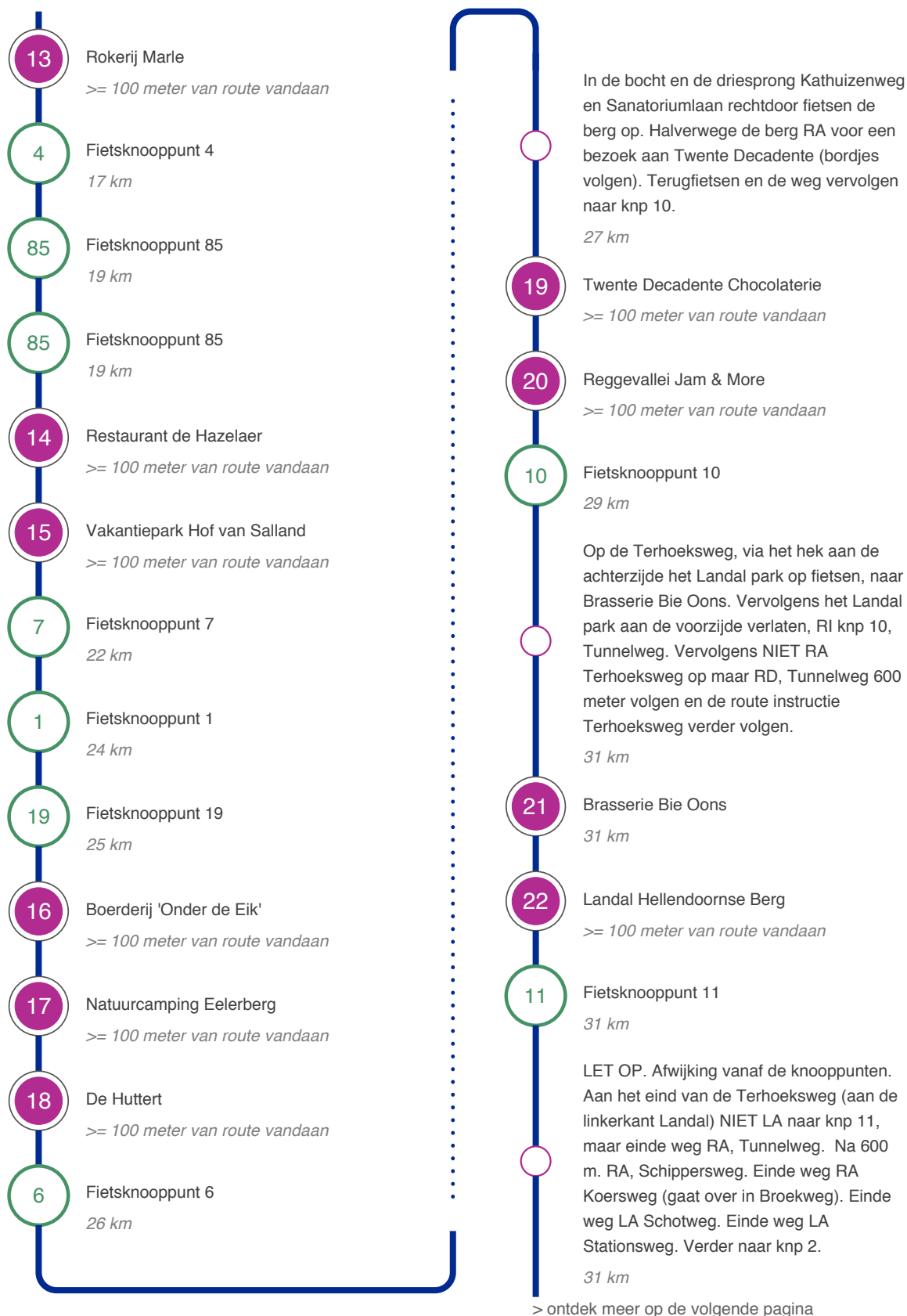
Smaakfietsroute Sallandse Heuvelrug

Hoe kom ik bij het startpunt?

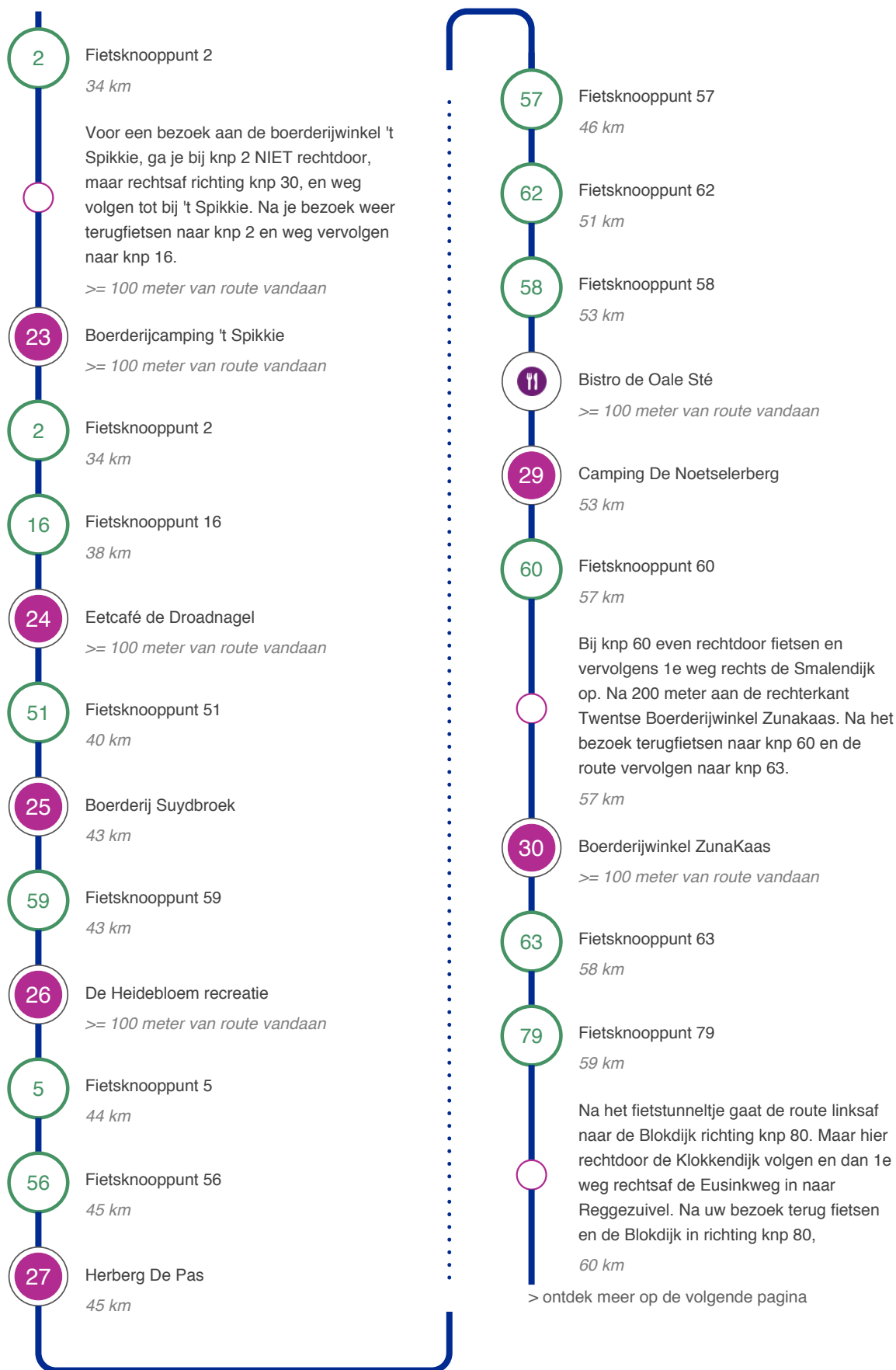
Start: Nijverdal centrum, bij de Tourist Info, Willem Alexanderstraat 7. Met de rug naar de Tourist Info RA, einde weg LA, Maximastraat. Vervolgens 1e weg LA, Grotestraat. Route volgen richting knp 53. Op de kruising met links café de Budde, ga je RA. (i.p.v. LA richting knp 53). Vervolgens 2e weg rechts, de Bouwmeesterstraat in. (F35, fietssnelweg). Naar knp 55. Natuurlijk kun je de route op elk gewenst knooppunt beginnen. Of start de route vanaf één van de genoemde verblijfslocaties.



Vervolg route



Vervolg route



Vervolg route



Einde van de route

Smaakfietsroute Sallandse Heuvelrug

73 km

1

Tourist Info Nijverdal



Tourist Info Nijverdal

Tourist Info Hellendoorn-Nijverdal is gevestigd in het Huis voor Cultuur en Bestuur in Nijverdal. Breng een bezoekje aan onze Tourist Info/VVV voor verschillende wandel- en fietskaarten, wandelboekjes, routes, souvenirs en Tips voor Trips.

2

De Budde Nijverdal

De Budde

Bij de Budde in Nijverdal doen we er alles aan om je een Happy Day te bezorgen! We laten je genieten van heerlijke gerechten uit onze keuken. We schenken verrassende en speciale dranken. Sit back, relax en laat je verwennen. De Budde voor Lunch, Diner, Borrelen en het organiseren van je eigen feest



<https://www.debudde.nl/> (De Budde Nijverdal)

3

De Wilgenweard



Terras bij De Wilgenweard

Bij De Wilgenweard in Nijverdal kun je kiezen uit een uitgebreid aanbod van sportieve activiteiten en thematische arrangementen. Maar ook van lekker eten drinken in het Grand Café of op 1 van de terrassen aan de Regge.

<https://www.wilgenweard.nl/> (De Wilgenweard)

4

Korenmolen de Hoop

Korenmolen de Hoop

Korenmolen de Hoop stamt uit 1854, raakte in verval, werd in gerestaureerd en sinds 1985 maalt molenaar Jan van de Beld er het graan tot meel. Met de plaatsing van twee dynamo's kreeg de molen er een nieuwe taak bij: het malen van stroom! Bezichtiging tijdens de openingsuren van de molenwinkel.



Openingstijden

Wo en do 13.00 - 17.30 uur. Vr 9.00 - 17.30 uur. Za 9.00 - 17.00 uur.

<http://www.molendehoop.nl/> (Korenmolen de Hoop)

5

Boerderijwinkel Weidehuus



Boerderijwinkel Weidehuus

Het Weidehuus is in 2022 opgestart als samenwerking van diverse boeren en ondernemers. Een boerderijwinkel in het centrum van Hellendoorn met een ruim aanbod vlees, zuivel, groente, fruit en wijnen. Uitsluitend producten waarvan de herkomst te herleiden is en wij de producent persoonlijk kennen.

Adres: Koestraat 6 Hellendoorn. Check de website voor actuele informatie over de

openingstijden.

<https://weidehuus.nl/> (Weidehuus)

The heArtshop

The heArtshop

The heArtshop is een unieke creatieve cadeau winkel in het centrum van Hellendoorn, tegenover het Bakkerij- en IJsmuseum. In deze gezellige winkel vind je bijzondere, handgemaakte items gemaakt door lokale kunstenaars en creatievelingen.



Dus zoek jij een leuk cadeautje voor jezelf of een ander, of een mooi aandenken aan die leuke vakantie? Stap dan beslist even binnen bij dit gezellige winkeltje! Dorpsstraat 36a in Hellendoorn.

<https://www.theheartshop.nl/> (The heArtshop)

Gerrit Valk's Bakkerij en IJsmuseum



Gerrit Valk's Bakkerij- en IJsmuseum

In dit unieke museum aan de Dorpsstraat in Hellendoorn vind je op bijna 1000 m2 een indrukwekkende collectie gereedschappen, voorwerpen en machines uit bakkerijen van vroeger en uit de begintijd van de ijsbereiding.

8

Hotel Landgoed de Uitkijk



Kom onbezorgd genieten

Landgoed De Uitkijk bevindt zich aan de rand van het Nationaal Park De Sallandse Heuvelrug, op de grens met Twente. Deze rietgedekte villa was, bijna een eeuw geleden, een theehuis met een uitkijktoren. Tegenwoordig is Landgoed De Uitkijk een hotel restaurant waar puur genieten de boventoon voert.

<https://www.landgoeddeuitkijk.nl/> (Landgoed de Uitkijk)

9

Tante Stoof

Tante Stoof

Tante Stoof staat voor gezelligheid en goed eten. In een huiselijke sfeer ziet u de chef-kok aan het werk achter de grill. Geniet van de Flammkuchen en a la carte gerechten. Op het terras, met aangrenzende omheinde speeltuin, kunt u al vroeg in het voorjaar genieten van de eerste zonnestralen.



10

Vakantiepark Hellendoorn



Vakantiepark Hellendoorn

Ons gezellige vakantiepark, ideaal voor jonge gezinnen, fietsers, wandelaars en natuurgenieters, ligt in een veelzijdige omgeving vol cultuur en natuur aan de voet van Nationaal park de Sallandse Heuvelrug. Graag verwelkomen wij u binnenkort als gast op Vakantiepark Hellendoorn

Op Vakantiepark Hellendoorn vindt u twee typen bungalows en kampeerplaatsen. In

het complete centrumgebouw vindt u talloze voorzieningen, waaronder een gezellig restaurant Tante Stoof, een snackbar, overdekt zwembad met kinderbad, snelbruiner en sauna. Tevens treft u op het park twee speelvijvers.

<https://www.vakantieparkhellendoorn.nl/nl/> (Vakantiepark Hellendoorn)

11

Camperpark Hellendoorn

Camperpark Hellendoorn

Camperpark Hellendoorn is gevestigd aan de voet van de Sallandse Heuvelrug, tussen de Hellendoornse en Lemelerberg. Een prachtig camperpark met 44 verharde staplekken.



12

Landgoed Schuilenburg



Landgoed Schuilenburg

Landgoed Schuilenburg, aan de Regge heeft een rijke historie als het gaat om veldslagen en oorlogen. Van het kasteel zijn slechts de verhalen bewaard gebleven, maar de herbouwde contouren van de gracht zijn nog wel te zien. Op het terras van Schuilenburg kunt u genieten van een kopje koffie.

<https://schuilenburg.nl/> (Landgoed Schuilenburg)

13

Rokerij Marle

Rokerij Marle

De geur van vers gerookte vis, vlees en kruiden komt je tegemoet bij Rokerij Marle. Op een ambachtelijke manier worden hier producten gerookt. LET OP de openingstijden. Elke vrijdag en zaterdag kunt u de vers gerookte vis, vlees en kruiden in Marle kopen van 10.00 t/m 17.00 uur.

<https://rokerijmarle.nl/> (Rokerij Marle)



14

Restaurant de Hazelaer



Restaurant de Hazelaer

Pure verwennerij in het buitengebied van Hellendoorn. Bij restaurant De Hazelaer (gelegen op vakantiepark Hof van Salland) geniet u dagelijks van koffie, thee, andere drankjes en appeltaart. De keuken is van donderdag t/m maandag open voor lunch en diner, met volop streek- en seizoensgerechten.

Openingstijden

Openingstijden keuken: do t/m ma 12.00 uur - 21.00 uur (di en wo gesloten; tijdens (school)vakanties extra open)

<https://www.restaurantdehazelaer.nl/nl> (De Hazelaer)

15

Vakantiepark Hof van Salland

Hof van Salland

De faciliteiten van een vakantiepark, de overnachtingsmogelijkheden van een hotel. De Premium Kamers en Comfort Studio's op Hof van Salland zijn geschikt voor max. 2 personen. U vindt de accommodaties in het complex bij de entree van het park.



16

Boerderij 'Onder de Eik'



Boerderij 'Onder de Eik'

Kom gezellig een hapje eten of iets drinken in de authentieke Boerderij 'Onder de Eik'. Op de menukaart vind je diverse, vers bereide lunch- en dinergerechten. De boerderij beschikt over een terras aan de voor- én achterkant. Geniet bij mooi weer midden in de natuur onder de prachtige eiken.

<https://www.eelerberg.nl/home-boerderij> (Boerderij 'Onder de Eik')

17

Natuurcamping Eelerberg

Natuurcamping Eelerberg

Op een heel mooi plekje, in het buurtschap Eelen en Rhaan, vlakbij Hellendoorn (Overijssel), verscholen tussen bos, weiland en zandwegen, waar de Sallandse Heuvelrug overgaat in het boerenlandschap, ligt Natuurcamping Eelerberg.



<https://www.eelerberg.nl/> (Natuurcamping Eelerberg)

18

De Huttert



De Huttert

Gelegen in een rustige, landelijke omgeving aan de voet van de Sallandse Heuvelrug. Na een stevige fietstocht kunt u lekker bijkomen in de Theeschenkerij of op het ruime terras. Tevens minicamping, 2 vakantie appartementen en een B&B. Een prima plek voor een fijne vakantie.

19

Twente Decadente Chocolaterie

Twente Decadente Chocolaterie

Laat je zintuigen prikkelen en voel, proef, ervaar en beleef waar chocolade toe in staat is. Stap naar binnen bij Twente Decadente en leer de wondere wereld van chocolade kennen. Je bent van harte welkom in de gezellige tearoom of op het terras met een heerlijke kop koffie, thee of fris.

<https://www.twentedecadente.nl/> (Twente Decadente Chocolaterie)



20

Reggevallei Jam & More



Reggevallei Jam & More

De lekkerste jams, chutneys en aanverwante delicatessen, met aandacht, zorg en passie gemaakt en dat is te proeven. Heerlijke huisgemaakte jam in bijzondere smaakcombinaties, met vers fruit en bijzondere specerijen. Buitengewone smaken die in elk geval een ding gemeen hebben: ze smaken naar meer!

<https://reggevallei.nl/> (Reggevallei Jam & More)

21

Brasserie Bie Oons

Brasserie Bie Oons

Kom Bie Oons voor een kopje koffie, een heerlijke lunch, een gezellige borrel of een uitgebreid diner! Gezellige Brasserie gelegen op Landal Landgoed de Hellendoornse Berg.



22

Landal Hellendoornse Berg



Landal Hellendoornse Berg

Genieten van heidevelden vol karakteristieke jeneverbessen. Stevig klimmen naar één van de toppen van de Sallandse heuvelrug met verrassende uitzichtpunten. De rustzoeker komt op Landal Landgoed De Hellendoornse Berg goed aan zijn trekken. Maar voor de actieve mens is er ook genoeg vertier.

Boerderijcamping 't Spikkie



Boerderijcamping 't Spikkie

In Haarle vind je deze prachtige, kleinschalige boerderijcamping 't Spikkie, gelegen aan de voet van Nationaal Park De Sallandse Heuvelrug. Tevens een boerderijwinkel met verkoop van lokale producten zoals zuivel, mosterd, lokaal bier, boerenijs en diverse fruitsappen.

Eetcafé de Droadnagel

Eetcafé de Droadnagel

Vanaf knp 16 een klein stukje richting knp 56 voor een kop koffie of lunch bij de Eetcafé Droadnagel. Hier ben je van harte welkom voor een uitgebreide lunch, een heerlijk diner of een gezellige borrel. De Droadnagel is gevestigd aan de voet van de Sallandse heuvelrug, midden in het dorp Haarle.



Boerderij Suydbroek



Boerderij Suydbroek

Gelegen aan de voet van de Sallandse Heuvelrug, in de streek Suydbroek. John en Marisca Hutten verzorgen hier 2 soorten vleesvee, Engelse Longhorn en Herefords. Naast het vlees van hun eigen koeien en de groente van hun eigen land, verkopen ze ook lamsvlees, varkensvlees, zuivel, kaas, eieren en

allerlei streekproducten. Alle producten worden betrokken van lokale, ambachtelijke bereiders. Naast smaak vinden ze kwaliteit, betrouwbaarheid en diervriendelijkheid belangrijk. Daarom weten ze van elk product precies waar, hoe en door wie het wordt gemaakt.

<https://www.suydbroek.nl/>

<https://www.suydbroek.nl/> (Boerderij Suydbroek)

De Heidebloem recreatie

De Heidebloem Recreatie

Camping de Heidebloem is een kleine camping, prettig gelegen midden in het groen. Een perfecte plek om u heerlijk te ontspannen en te genieten van de vele (natuurlijke) rijkdommen die Salland biedt. De camping beschikt over ruime kampeerplaatsen waar u in alle rust geniet van het landelijke leven.



<https://www.deheidebloemrecreatie.nl/> (De Heidebloem Recreatie)

Herberg De Pas



Erve de Pas

Op Erve De Pas waan je je weer even op het boerenerf van vroeger. De Herberg stamt uit 1891 en is stijlvol gerestaureerd, waarbij de oude details en gebinten bewaard zijn gebleven. Je geniet hier van een kop koffie met ambachtelijk gebak, heerlijke streeklunch, borrel of herberg maaltijd

Herberg De Pas

Puur en eerlijk eten zonder fratsen, smaakvol en ambachtelijk bereid met mooie producten uit de streek. Kruiden uit de eigen kruidentuin en groentes komen uit de streek. Net als vroeger wordt de groente geweekt en wordt compote gemaakt van vers fruit. Vlees, vis en gevogelte komen uit de buurt.

<https://herbergdepas.nl/> (Herberg de Pas)

Bistro de Oale Sté

Bistro de Oale Sté

De Oale Sté, ofwel "de oude stek", is een restaurant prachtig gelegen aan het nationaal park. Een echt familiebedrijf met persoonlijke aandacht, verse producten en een ongedwongen sfeer. Een prachtige plek voor lunch, diner of een feest. Met de speeltuin en kindermenu, een plek voor het hele gezin.



Camping De Noetselerberg



Camping Noetselerberg

5***** ANWB TOP camping! Wij zijn een gezellige familiecamping waar u zich echt thuis zult voelen. Ons animatieteam richt zich op kinderen tot en met 14 jaar en hun ouders. De 11 hectare grote camping heeft voornamelijk toeristische plaatsen.

<https://noetselerberg.ardoer.com/nl/>
(Camping Noetselerberg)

Boerderijwinkel ZunaKaas

Boerderijwinkel Zunakaas

Gezellige boerderijwinkel met een breed assortiment Twentse streekproducten: vruchtensap, jam, vlierbesproducten, RauwPower, Pasta's en nog veel meer. Naast de Boerderijwinkel is de kaasmakerij waar de melk, afkomstig van eigen koeien wordt verwerkt tot (h)eerlijke boerenkaas bereid: Zunakaas.



Benieuwd wat Twente te bieden heeft? Kom gezellig winkelen! Openingstijden zijn:
Woensdag 13.30 - 17.00 uur Donderdag 13.30 - 17.00 uur Vrijdag 13.30 - 17.00 uur
Zaterdag 09.30 - 15.30 uur

<https://www.zunakaas.nl/> (Zunakaas)

Reggezuivel



Welkom bij Reggezuivel

Op ons melkveebedrijf in Notter, verwerken we, op ambachtelijke wijze, een deel van onze melk tot heerlijke boerenzuivel. Lekkere en eerlijke producten, o.a. boerenkarnemelk, volle yoghurt, verschillende soorten vruchtenyoghurt, hangop, roomboter en vla.

In onze pipowagen op het erf zijn deze producten te koop, ook in handige kleine

flesjes voor onderweg. Tijdens openingstijden bent u van harte welkom om een kijkje te nemen in de stal.

<http://www.reggezuivel.nl/> (Reggezuivel)

32

Rustpunt en B&B Wierdense Veld

Rustpunt en B&B Wierdense Veld

Toe aan koffiepauze? Bij knp 45, 500 meter RD, RI knp 17 om te genieten bij het Rustpunt van een lekker kopje koffie, thee of ijs, tegen een kleine vergoeding. Of maak gebruik van het toilet terwijl ondertussen de fietsen opladen. Tevens B&B waar je kunt genieten van de rust, de ruimte en de stilte.



<http://www.hetwierdenseveld.nl/> (B&B Wierdense Veld / Rustpunt)

33

Tourist Info Nijverdal



Tourist Info Nijverdal

Tourist Info Hellendoorn-Nijverdal is gevestigd in het Huis voor Cultuur en Bestuur in Nijverdal. Breng een bezoekje aan onze Tourist Info/VVV voor verschillende wandel- en fietskaarten, wandelboekjes, routes, souvenirs en Tips voor Trips.