

# AUTOROUTE SALLANDSE HEUVELRUG & TWENTS REGGEDAL

ROUTE 160 km



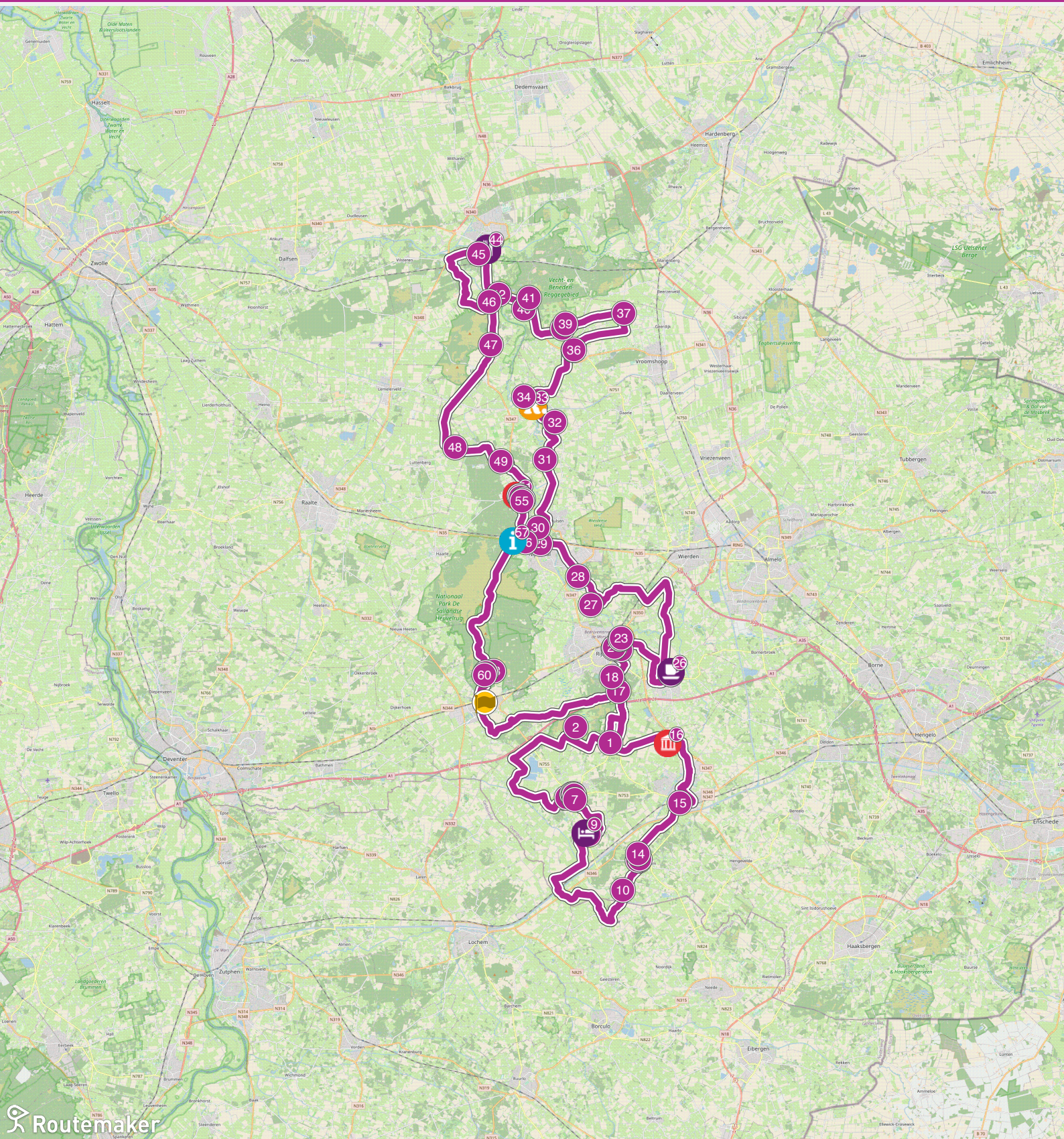
Verken het gebied Sallandse Heuvelrug & Twents Reggedal, gelegen in het hart van Overijssel. Het gebied in en rondom Nationaal Park De Sallandse Heuvelrug. Ontstaan toen een grote ijsmassa de grond opzij duwde, waardoor we vanaf 16 heuvels kunnen genieten van een magisch uitzicht.

Deze route is gemaakt door de Tourist Info's in het gebied Sallandse Heuvelrug & Twents Reggedal.

20  
23



# Autoroute Sallandse Heuvelrug & Twents Reggedal

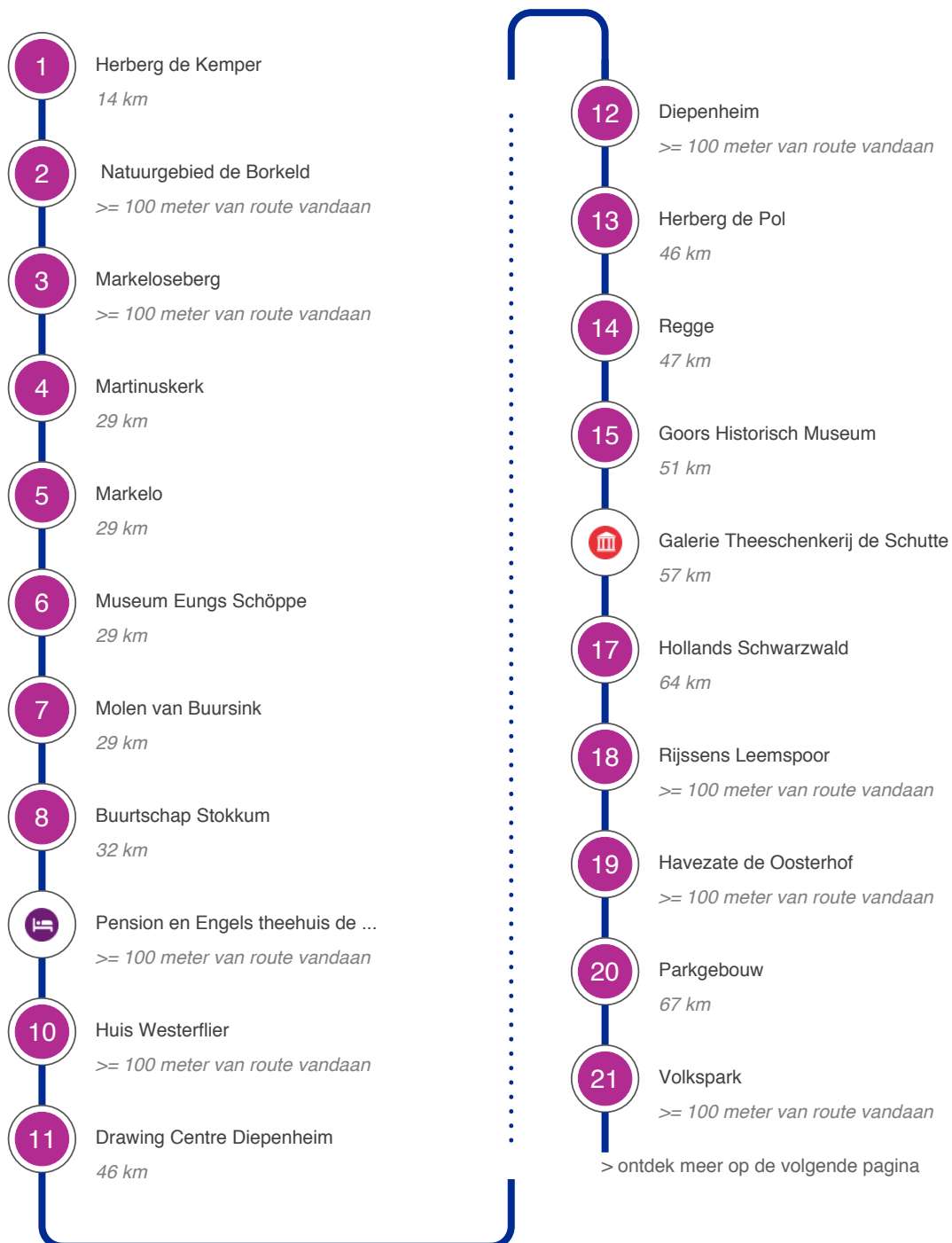




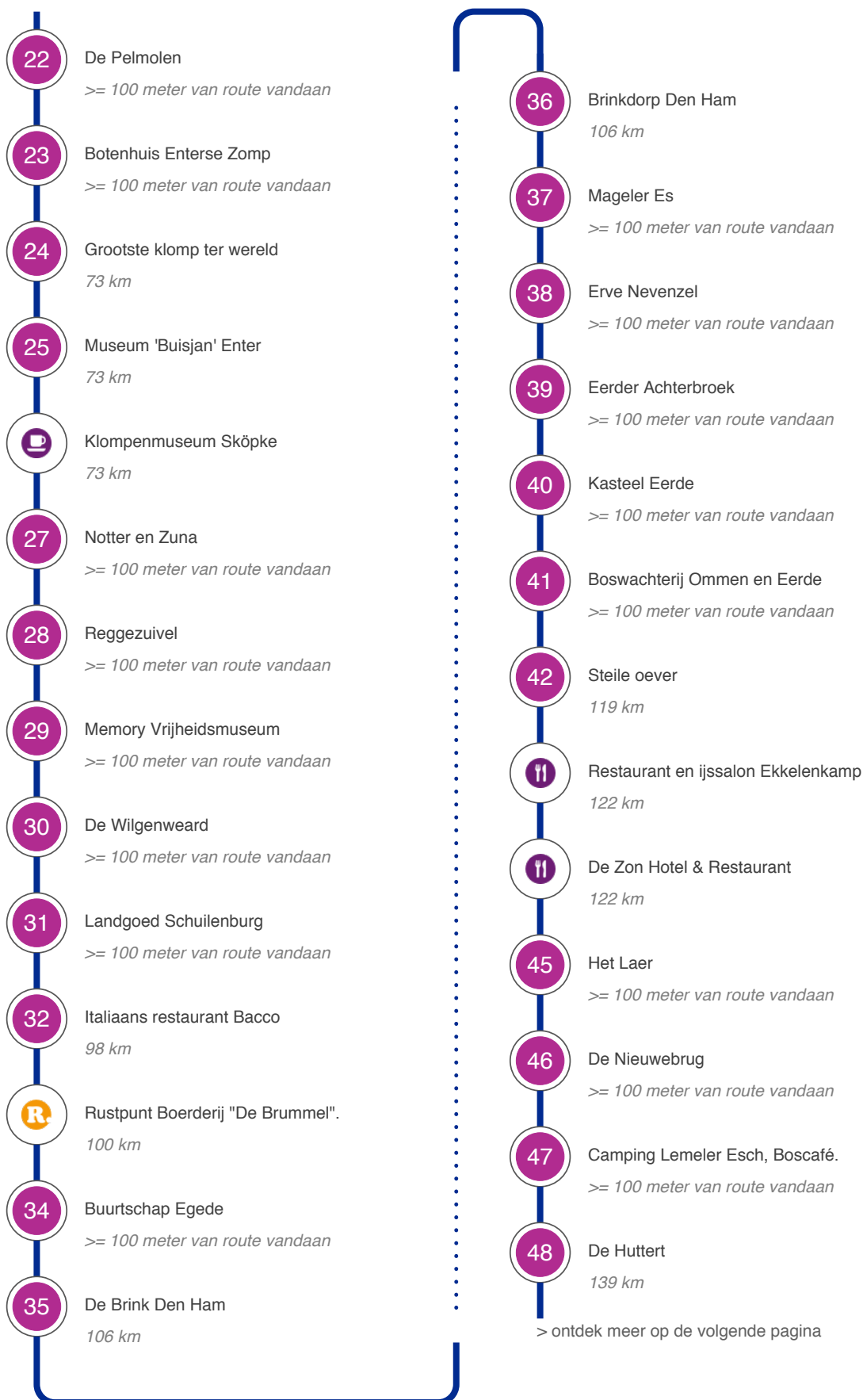
# Autoroute Sallandse Heuvelrug & Twents Reggedal

Hoe kom ik bij het startpunt?

Er zijn op deze route 6 startpunten: Start Holten, parkeerplaats hoek Dorpsstraat/Lareneweg Start Markelo, Museum Eungs Schoppe met VVV informatiepunt Markelo, Goorseweg 1A. Start Enter, Klompen- en Zompenmuseum, Hogebrink 4. Start Den Ham, De Brink in het centrum. Start Ommen, Hotel de Zon, Voorbrug 1. Start Nijverdal, Buitencentrum Sallandse Heuvelrug, Grotestraat 281. De folder met de routebeschrijving is verkrijgbaar bij de Tourist Info's in het gebied.













## Vervolg route





## Vervolg route

-  Tante Stoof  
*>= 100 meter van route vandaan*
-  The heArtshop  
*146 km*
-  Gerrit Valk's Bakkerij en IJsmuseum  
*>= 100 meter van route vandaan*
-  Boerderijwinkel Weidehuus  
*146 km*
-  Dorp Hellendoorn  
*146 km*
-  Museumboerderij Erve Hofman  
*>= 100 meter van route vandaan*
-  Korenmolen de Hoop  
*146 km*
-  De Budde Nijverdal  
*>= 100 meter van route vandaan*
-  BC Sallandse Heuvelrug  
*>= 100 meter van route vandaan*
-  Canadian War Cemetery  
*>= 100 meter van route vandaan*
-  Buitengewoon Holten  
*158 km*
-  Natuurmuseum Holterberg  
*158 km*

## Einde van de route

# Autoroute Sallandse Heuvelrug & Twents Reggedal

160 km

1

## Herberg de Kemper



### Herberg de Kemper

Een gastvrij welkom bij Herberg De Kemper! Wil je smaakvol dineren of logeren in een authentieke boerenhoeve, temidden van prachtige natuur? Maar dan wel voorzien van alle luxe en comfort? Dan ben je bij Herberg de Kemper op het juiste adres!

2

## Natuurgebied de Borkeld

### Natuurgebied Het Borkeld

Natuurgebied De Borkeld is goed toegankelijk gemaakt voor wandelaars en fietsers. Je vindt hier heidevelden waar je stil van wordt. Grafheuvels, prachtige glooiingen met hier en daar een jeneverbes (kwakel in het Twents). Schapen in de verte, een koekoek en verder... helemaal niets!



3

## Markeloseberg



### Markeloseberg

Vanuit het centrum van Markelo is het een behoorlijke klim, maar absoluut de moeite waard! Het uitzicht vanaf de top van de Markeloseberg is een plaatje. De Markeloseberg (ook wel Markelerberg) ligt ten zuidwesten van Markelo. De top van de stuwwal ligt op 40,1 meter hoogte.

De heuvel is voor het grootste deel met bos begroeid. Boven op de top staat het



4

## Martinuskerk

### Martinuskerk

De toren van deze Romaanse kerk is één van de oudste bouwwerken die Markelo rijk is. Schattingen over de ouderdom van de toren lopen sterk uiteen; van de 12e tot de 15e eeuw. Zeker is dat de toren vroeger hoger is geweest.

Een brand in 1730 beschadigde het bovenste deel dermate, dat het moest worden afgebroken. Op de overgebleven 28 meter werd toen een nieuwe spits gebouwd. De aan de toren gebouwde kerk stamt in zijn tegenwoordige vorm uit 1841. De kerk beschikt ook over een zandstenen doopvont uit de 14e eeuw.



5

## Markelo



## Markelo

Markelo is een van de oudste dorpen van Twente. De opvallend glooiende essen (ontstaan in de ijstijd) zijn typerend voor het landschap. Rond Markelo vind je vooral agrarische buurtschappen waar moderne bedrijfsvoering gekoppeld is aan tradities. In het dorp zelf vind je een Romaanse kerk,

museum Eungs Schöppe en korenmolen de Hoop. Natuurlijk zijn er ook winkels en horeca waar het fijn vertoeven is. Stap eens binnen bij het VVV Informatiepunt in het Infocentrum, daar kunnen de lokale gastheren en -vrouwen je nog veel meer vertellen over Markelo en omgeving.

Het informatiepunt beschikt over een ruim aanbod fiets-, wandel-, auto-, mountainbike- en ruiterroutes.

6

## Museum Eungs Schöppe



### Museum Eungs Schöppe

Ontdek hier één van de grootste klederdrachtcollecties (1820-1940). Neem ook de tijd voor de ingerichte woonkeuken, kabinet met linnenuitzet, merklappen, gebruiksvoorwerpen en kleine landbouwwerktuigen. In de zomer regelmatig demonstraties ambachten. Geopend tijdens openingsuren Infocentrum Markelo

7

## Molen van Buursink

### Molen van Buursink

Ongetwijfeld heb je de wieken al gezien vanaf de Markeloseberg. In het jaar 1991 is de molen grondig gerestaureerd. De Hoop, gebouwd in 1836, was destijds een zeer moderne achtkanter. Bij dit type molen hoeft de molenaar niet meer de hele molen op de wind te richten,

maar alleen de kop met daaraan de wieken. De molen is te bezichtigen tijdens





openingstijden. In het winkeltje kun je meel, andere graanproducten, diervoeders en tuinbenodigdheden kopen.

8

## Buurtschap Stokkum



### Buurtschap Stokkum

Deze buurtschap staat bekend om de eeuwenoude boerderijen en kronkelende klinkerwegen. Een groot deel is beschermd dorpsgezicht en waarschijnlijk ontstaan in de periode 800-1000 na Chr. In 1188 werd het als eerste Twentse Marke beschreven.

T

## Pension en Engels theehuis de Hoestinkhof

### Pension en Engels theehuis de Hoestinkhof

Pension en Engels theehuis De Hoestinkhof is gevestigd in een oude verbouwde boerderij in de buurtschap Stokkum, in Markelo op het echte Twentse platteland.



> ontdek meer op de volgende pagina

10

## Huis Westerfliet



### Huis Westerfliet

Huis Westerfliet maakt deel uit van het Landgoed Nijenhuis en ligt ten westen van Diepenheim. Het is ca. 300 hectare. De buitenplaats Westerfliet is een rechthoekig landhuis uit 1729 zonder torens, slechts één bouwhuis en een simpel landschapspark. Het is particulier bezit en niet te bezichtigen.

11

## Drawing Centre Diepenheim



### Drawing Centre Diepenheim

Drawing Centre Diepenheim is het expertisecentrum op het gebied van hedendaagse tekenkunst in Nederland en is onderdeel van Kunstvereniging Diepenheim. Drawing Centre Diepenheim biedt een brede kijk op het hedendaagse tekenen. Experiment, verdieping en onderzoek binnen het tekenen en de verweving

met andere disciplines spelen daarin een belangrijke een rol. Het Drawing Centre wordt geleid door Nanette Kraaikamp. In het Drawing Centre Diepenheim vindt u: Drie keer per jaar wisselende tentoonstellingen van hedendaagse tekenkunst;

masterclasses en symposia; documentatie van met name tekenkunst en -kunstenaars.



## Diepenheim

### Diepenheim

Stedeke Diepenheim, zoals de inwoners het zelf liefkozend noemen, is het kleinste stadje van Twente. De 2.700 inwoners zijn trots op hun prachtige omgeving met kunst, cultuur en de zes kastelen met bijbehorende landgoederen. Fiets of wandel je door de Grotestraat,



dan is de kans vrij groot dat je een BN-er spot, want ook zij komen (en wonen) hier graag. Bezienswaardig in Diepenheim zijn natuurlijk de landgoederen met kastelen (kastelen niet toegankelijk, een aantal tuinen wel), het Oranjemuseum Nieuwe Haghuis, Watermolen Den Haller,

het Drawing Centre Diepenheim met onder meer de Tuinen van Diepenheim als buitenlocatie en verschillende galerieën.

<https://www.visithofvantwente.nl/typisch-hof-van-twente/diepenheim/> (Visit Diepenheim)

## Herberg de Pol



### Herberg de Pol

Wees welkom in het culturele verzamelgebouw Herberg de Pol. Met onder meer een theaterzaal, oefenruimtes, vergaderzalen, VVV, bibliotheek en café wordt er plaats geboden aan verschillende organisaties en doelgroepen. Het is een gebouw voor en door Diepenheimers, maar door de uiteenlopende huurders

en een uniek theaterprogramma heeft het een regionale functie. De Pol heeft een

lange traditie binnen het Stedeke en is de afgelopen jaren grondig gerenoveerd tot een modern gemeenschapscentrum geschikt voor vele doeleinden en activiteiten.

## Regge



### Regge

De Regge ontspringt ten zuiden van Diepenheim en mondt, bij Ommen, uit in de Vecht. In vroegere tijden werd de Regge gebruikt als waterweg en stond via een groot aantal zijbeken in verbinding met de belangrijkste handelscentra in Overijssel. De handelswaar werd met zompen aangevoerd over de kleinere

en vervolgens in de haven van Almelo overgeladen op grotere schepen. Sinds een aantal jaar meandert de Regge weer door het landschap met op verschillende plekken een stuw met vistrap.

Langs de Regge staat ook het kunstwerk If Bees Are Few met als centrale vraag: als er weinig bijen zijn ... is er dan nog wel een tuin?

## Goors Historisch Museum

### Goors Historisch Museum

In het voormalige waterstaatstation zit nu een museum waar men in de oudheidkamer een beeld kan krijgen van de rol die Goor vroeger gespeeld heeft in de textielindustrie in Twente.

<http://historischgoor.nl>





## Galerie Theeschenkerij de Schutte



### Galerie Theeschenkerij de Schutte

Een combinatie van tot rust komen met (of door) een kop thee en heerlijk genieten van de kunst. Daarnaast natuurlijk een fantastische omgeving!



## Hollands Schwarzwald

### Hollands Schwarzwald

Met een beetje fantasie waan je je af en toe in het Zuid-Duitse Zwarte Woud: de bossen, beekjes, kastelen en de havezaten, de hele streek vertoont opvallende overeenkomsten met haar befaamde naamgenoot, maar toch... het is gewoon Twente.



## Rijssens Leemspoor



### Rijssens Leemspoor

Aan de voet van de Rijsserberg, ligt een traject van een smalspoor waar zo'n 100 jaar geleden de steenfabrieken hun grondstof op vervoerden. Het smalspoorlijn werd gebruikt om klei van de groeve naar de fabrieken te vervoeren.

Tussen begin april tot eind oktober kunt u dit spoor bezichtigen en er een ritje op maken.

<https://www.leemspoor.nl/> (Meer info >>)



## Havezate de Oosterhof

### Rijssens museum

Het Rijssens Museum is een stadsmuseum. Het toont de bijzondere en rijke geschiedenis van Rijssen, een kleine, eeuwenoude stad in Twente. Het museum is gevestigd in Havezate de Oosterhof. Het kasteel is op zich een bezichtiging waard. Op het kasteelterrein is ook het brandweermuseum gevestigd.



<http://www.rijssensmuseum.nl/> (Rijssens museum)

### Internationaal Brandweermuseum

In het brandweermuseum vindt u artikelen die in de afgelopen jaren door Brandweerkorpsen over heel de wereld zijn gebruikt. Van brandweerhelmen tot complete vooroorlogse brandweerwagens.

<http://brandweermuseum.nl/> (Brandweermuseum)

## Parkgebouw



### Parkgebouw

Het Parkgebouw werd gebouwd in 1914 door architect Karel Muller in opdracht van jutefabrikant Ter Horst. Het heeft nog steeds de oorspronkelijke functie voor culturele doeleinden en als ontmoetings- en ontspanningsplek.

<https://www.parkgebouw.nl/> (Meer info >>)

## Volkspark

### Volkspark

Aan het einde van de 19de eeuw wilden Auke Hayo en Jan ter Horst aan de gemeente een Volkspark aanbieden. Toen zij zelf een terrein nabij de Oosterhof hadden gekocht met daarbij de boerderij Erve Wolters werd in 1913 onder leiding van de architect Springer begonnen met de aanleg van het park.



## De Pelmolen



### Sinds 1752

In Twente, net buiten Rijssen, aan de rivier de Regge staat een achtkantige stellingmolen op schuur De Pelmolen. Jan ter Horst heeft in 1752 de molen gebouwd. De Pelmolen werd een van de drie belangrijkste industriemolens van Twente.

Bij gunstige wind kunt u de olieslagerij volop in werking zien. U ziet het productieproces, hoe de kracht van de wind de tandwielen

laat draaien om olie met hoge druk uit het lijnzaad te slaan. De geur van warm lijnzaad komt u bij binnenkomst tegemoet.

### Varen met de Enterse Zomp

Vanaf de haven bij de Pelmolen is het mogelijk om een tochtje met de Zomp te maken over de Regge. Op deze manier kunt u de meanderende Regge of een andere manier beleven.

<https://www.depelmolen.nl/> (Pelmolen Ter Horst)

23

## Botenhuis Enterse Zomp

### Vaartocht met de Enterse Zomp

In de zomermaanden kunt u een vaartochtje maken met de Enterse Zomp over de Regge vanaf de Pelmolen. Van 9 juli t/m 1 september 2018 van maandag t/m vrijdag elk uur een afvaart van 11-16 uur zonder te reserveren.



<http://www.entersezomp.nl/> (Enterse Zomp)

24

## Grootste klomp ter wereld



### Grootste klomp ter wereld

De grootse klomp ter wereld staat midden in het dorp Enter, voor het Museum Buisjan. Deze unieke klomp is uit één stuk hout (lees: boom) gemaakt. De klomp is 403cm lang, 171cm breed en 169cm hoog. In 1991 gemaakt door de heren Heering en Plas en dat jaar in het Guinness book of records opgenomen.

25

## Museum 'Buisjan' Enter

### Museum 'Buisjan', Enter

“Buisjan” is een klein, apart gelegen boerenhuisje, genoemd naar zijn laatste bewoner. Het gezellige huisje doet thans dienst als oudheidkamer. Proef in het snoepwinkeltje nog eens het snoepgoed uit grootmoeders tijd, mmm..... Of drink een kopje koffie met een grote plak krentenwegge.







## Klompemuseum Sköpke



### Klompemuseum Sköpke

Een van de weinig overgebleven ambachten in Nederland is het maken van klompen. In het Klompen museum kunt u zien hoe klompen met de hand en met oude machines gemaakt worden (in laag seizoen op video presentatie). Ook kunt u een rondleiding met gids en demonstratie krijgen (het gehele jaar op afs...)



## Notter en Zuna

### Notter en Zuna

Langs het meanderende landschap van de Regge ontstonden de buurtschappen Notter en Zuna. Vanaf de middeleeuwen op de dekzandruggen- en koppen langs de Regge, vanaf de nieuwe tijd de randen van het veen in en vanaf de twintigste eeuw werd het veen grootschalig ontgonnen.



Bij deze locatie hoort een audiofragment. Luister dit af via de website of de mobiele app.



## Reggezuivel



### Welkom bij Reggezuivel

Op ons melkveebedrijf in Notter, verwerken we, op ambachtelijke wijze, een deel van onze melk tot heerlijke boerenzuivel. Lekkere en eerlijke producten, o.a. boerenkarnemelk, volle yoghurt, verschillende soorten vruchtenyoghurt, hangop, roomboter en vla.

In onze pipowagen op het erf zijn deze producten te koop, ook in handige kleine

flesjes voor onderweg. Tijdens openingstijden bent u van harte welkom om een kijkje te nemen in de stal.

<http://www.reggezuivel.nl/> (Reggezuivel)

## Memory Vrijheidsmuseum

### Memory Museum

In het oorlogsmuseum beleeft u als bezoeker stap voor stap de periode 1935-1945 en krijgt zo een realistisch beeld van deze tijd. Te midden van levensechte diorama's kunt u met alle zintuigen de oorlog ervaren. [www.memorymuseum.nl](http://www.memorymuseum.nl)



Met betrekking tot de bankoverval bevinden zich unieke stukken in de collectie, zoals het pistool van Jo Ribbers waarmee hij het gezin Van Schooten dat boven de bank woonde onder schot hield. Ook persoonlijke eigendommen van de gebroeders Gerard en Hendrik Frielink zijn te bezichtigen.

Deze spullen zijn vanuit het concentratiekamp terug gekomen.

## De Wilgenweard



### Terras bij De Wilgenweard

Bij De Wilgenweard in Nijverdal kun je kiezen uit een uitgebreid aanbod van sportieve activiteiten en thematische arrangementen. Maar ook van lekker eten drinken in het Grand Café of op 1 van de terrassen aan de Regge.

<https://www.wilgenweard.nl/> (De Wilgenweard)

## Landgoed Schuilenburg

### Landgoed Schuilenburg

Landgoed Schuilenburg, aan de Regge heeft een rijke historie als het gaat om veldslagen en oorlogen. Van het kasteel zijn slechts de verhalen bewaard gebleven, maar de herbouwde contouren van de gracht zijn nog wel te zien. Op het terras van Schuilenburg kunt u genieten van een kopje koffie.



<https://schuilenburg.nl/> (Landgoed Schuilenburg)

## Italiaans restaurant Bacco



### Italiaans restaurant Bacco

Italiaans restaurant Bacco staat voor typisch Italiaans genieten. Genieten van eten en drinken, genieten met én van elkaar. Gevestigd in een oude boerderij waar je het hele jaar door terecht kan. Na een herfstwandeling, in de winter met een wijntje bij de open haard of in de zomer op het tuinterras.

<https://bacco.nl/> (Italiaans restaurant Bacco)

## Rustpunt Boerderij "De Brummel".

### Rustpunt Boerderij "De Brummel".

U bent van harte welkom op het Rustpunt. Het zelfbedieningsterras is open als het bord aan de weg staat. Koffie, thee, limonade met een heerlijke plak huisgemaakte cake staan voor u klaar. Naar wat het seizoen te bieden heeft worden producten van eigen erf verkocht.



## Buurtschap Egede



### Buurtschap Egede

Egede, onderdeel van de gemeente Hellendoorn, ligt 5 km ten noorden van Hellendoorn en grenst in het zuiden aan het Overijssels Kanaal en in het westen aan de Regge. Egede kende vroeger door de ligging aan de Regge een grote bloei in landbouw, transport en visserij.

De buurtschap is genoemd naar de voormalige havezate Egede, die voor het

eerst werd genoemd in 1382. Er zijn nog enkele bescheiden restanten van deze havezate zichtbaar op een boerenerf. De toegangspoorten staan nu bij het huis Bellinckhof in Almelo.



## De Brink Den Ham

### De Brink Den Ham

De Brink in Den Ham is een oud centraal punt gelegen tussen de verschillende buurtschappen. In het verleden was het ook dé plek waar handelaars zich vestigden. Samen met de kerk staat de Brink dan ook aan de wieg van het dorp. Vroeger was het slechts een weide.



In de 19e eeuw liepen de kippen van de aanwonenden nog vrij rond over de Brink. Berucht was Den Ham in het begin van de 19e eeuw. Er waren wel 8 herbergen in het dorp, waarvan 6 op de Brink en de naasten omgeving. De eerste school in Den Ham was in de 17e eeuw te vinden aan de Brink.

Op dezelfde plek verscheen later het gemeentehuis. Jaarmarkten, zoals de Hammer Brinkdagen en het Historisch Schouwspel en kermissen waren jaarlijkse hoogtijdagen en vonden altijd op de brink plaats maar later ook elders.

## Brinkdorp Den Ham



Twents Reggedal.

### Brinkdorp Den Ham

Brinkdorp Den Ham is misschien wel het mooiste dorp van Overijssel. Centraal gelegen op het drielandenpunt van Twente, Het Vechtdal en Salland kunnen bezoekers en bewoners volop genieten van een bijzondere groene omgeving.

Den Ham ligt in het waardevolle cultuurlandschap Vecht en Regge en in het Nationaal Park Sallandse Heuvelrug &

## Mageler Es

### Mageler Es

De Mageler Es in Den Ham is een mooi stuk landschap. De es is een licht glooiend gebied en goed zichtbaar met als markant punt de Joodse begraafplaats midden op de es en ook de Joodse begraafplaats aan de esrand. Verder kenmerkt de Mageler Es zich door een krans van boerderijen rondom de es.



De vroegere buurtschap Magele en het dorp Den Ham liggen tegen de es aan. Naast het terugbrengen van de oude structuur en gewassen op de Mageler Es, is ook het doel om de Es landschappelijk te verfraaien. Dit maakt de totale beleving van de Mageler Es af.

## Erve Nevenzel



### Erve Nevenzel

In 1887 werd het voorhuis drastisch gemoderniseerd. In de voorgevel zijn veel sierlijke ornamenten te ontdekken. Vroeger was de boerderij een pachtboerderij en in het bezit van de familie Van Pallandt die op het nabij gelegen kasteel Eerde woonde. De boerderij heeft geen agrarische functie meer. De

bedrijfsgebouwen uit de twintigste eeuw zijn gesloopt. Daarmee komen de boerderij en

de nabij gelegen achttiende eeuwse schuur nog beter in het landschap tot hun recht. In het Eerder Achterbroek, tussen Ommen en Den Ham, staat het erve Nevenzel. Het is ÈÈn van de oudste boerderijen van Den Ham.

Al in 1356 wordt de boerderij genoemd.

## Eerder Achterbroek

### Het Eerder Achterbroek

Het Eerder Achterbroek is onderdeel van landgoed Eerde en was vroeger eigendom van de kasteelbewoner, baron van Pallandt. Het Eerder Achterbroek is een bijzonder eeuwenoud natuurgebied met bossen, heide, waterpartijen en zandverstuivingen. Het riviertje 'de Bevert' meandert er doorheen,



langs bolle akkertjes en grazige weides. Want er wordt ook gewoon geboerd, al streeft men daarbij naar de verbouw van authentieke graansoorten. Deze kunnen goed overleven op de schrale zandgronden. Het Eerder Achterbroek heeft een typisch kampenlandschap:

akkers, weilanden en hei, afgewisseld door wallen van struiken en oude bomen. De monumentale hoeven zijn nog steeds in gebruik. De tijd lijkt er stil te hebben gestaan.

## Kasteel Eerde



### Kasteel Eerde

De eerst bekende gegevens dateren uit 1334 toen men sprak van Huis Eerde als bezit van de stamvader van het geslacht Von Eerde. Het kasteel werd vele malen belegerd, geplunderd, afgebrand en even zovele malen herbouwd. In 1715 laat Johan Werner van Pallandt kasteel Eerde bouwen.

## Boswachterij Ommen en Eerde

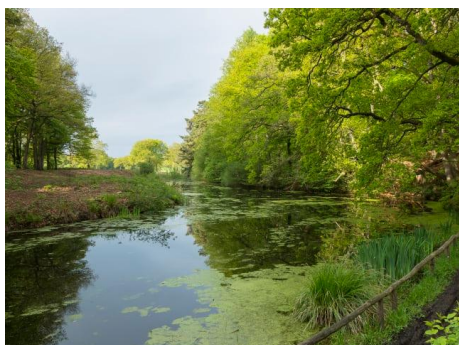
### Boswachterij Ommen en Eerde

Al in 1300 was dit stukje Twente bewoond door ridders en boeren. Het kasteel werd vroeger bewoond door baron Van Pallandt. Deze statige woning is nu een Internationale school. In het bos kan men wandelen en fietsen, honden zijn toegestaan mits aangelijnd.





## Steile oever



### Steile oever

De naam Steile Oever kun je letterlijk nemen. Dit is namelijk een stuwwal uit de laatste ijstijd met een steile oever die is uitgesleten door de Regge. Tegenwoordig is de Steile Oever een oude afgesneden meander van de Regge.



## Restaurant en ijssalon Ekkelenkamp

### Restaurant en ijssalon Ekkelenkamp

Heerlijk ambachtelijk ijs eten, het lekkerste in de regio? Plof lekker neer op het terras van één van de grootste ijssalons van Nederland, Ekkelenkamp.



## De Zon Hotel & Restaurant



45

### De Zon Hotel & Restaurant

De Zon Hotel & Restaurant is prachtig gelegen langs de oevers van de rivier de Vecht in Ommen. Er zijn wellnessfaciliteiten en een mooi terras met prachtig uitzicht op de rivier.

### Het Laer



#### Het Laer

Nadat Thomas Ernst Danckelman rond 1700 huize 't Laer met haar landerijen heeft gekocht, laat hij een nieuw vierkant huis bouwen. Eromheen wordt een eenvoudige geometrische tuin aangelegd, omringd door een gracht. Dit was het begin van het huidige landgoed Het Laer.

46

### De Nieuwebrug

#### De Nieuwebrug

De Nieuwebrug was eeuwenlang een belangrijk punt waar Ridderschap en Steden van Overijssel regelmatig vergaderden. Tegenwoordig is het een Toeristisch Overstap Punt.



47

### Camping Lemeler Esch, Boscafé.



#### Het boscafé

Camping Lemeler Esch ligt aan de voet van de Archemerberg aan de rand van Lemele. Op de camping kun je een kopje koffie drinken in het Boscafé. De route voert dwars over de fraaie camping. Na keuzepunt P41 ga je de "berg" op.

## De Huttert

### De Huttert

Gelegen in een rustige, landelijke omgeving aan de voet van de Sallandse Heuvelrug. Na een stevige fietstocht kunt u lekker bijkomen in de Theeschenkerij of op het ruime terras. Tevens minicamping, 2 vakantie appartementen en een B&B. Een prima plek voor een fijne vakantie.



## Tante StooF



### Tante StooF

Tante StooF staat voor gezelligheid en goed eten. In een huiselijke sfeer ziet u de chef-kok aan het werk achter de grill. Geniet van de Flammkuchen en a la carte gerechten. Op het terras, met aangrenzende omheinde speeltuin, kunt u al vroeg in het voorjaar genieten van de eerste zonnestralen.

## The heArtshop

### The heArtshop

The heArtshop is een unieke creatieve cadeau winkel in het centrum van Hellendoorn, tegenover het Bakkerij- en IJsmuseum. In deze gezellige winkel vind je bijzondere, handgemaakte items gemaakt door lokale kunstenaars en creatievelingen.

Dus zoek jij een leuk cadeautje voor jezelf of een ander, of een mooi aandenken aan die leuke vakantie? Stap dan beslist even binnen bij dit gezellige winkeltje!







## Gerrit Valk's Bakkerij en IJsmuseum



### Gerrit Valk's Bakkerij- en IJsmuseum

In dit unieke museum aan de Dorpsstraat in Hellendoorn vind je op bijna 1000 m2 een indrukwekkende collectie gereedschappen, voorwerpen en machines uit bakkerijen van vroeger en uit de begintijd van de ijsbereiding.



## Boerderijwinkel Weidehuus



### Boerderijwinkel Weidehuus

Het Weidehuus is in 2022 opgestart als samenwerking van diverse boeren en ondernemers. Een boerderijwinkel in het centrum van Hellendoorn met een ruim aanbod vlees, zuivel, groente, fruit en wijnen. Uitsluitend producten waarvan de herkomst te herleiden is en wij de producent persoonlijk kennen.

De winkel aan de Koestraat 6, is op maandag, woensdag, donderdag en vrijdag geopend van 8.30 tot 17.00 uur. Op zaterdag zijn we geopend van 9.00 tot 16.00 uur. Op dinsdag en zondag zijn we gesloten

<https://weidehuus.nl/> (Weidehuus)

## Dorp Hellendoorn

### Dorp Hellendoorn

Gezellig dorp met o.a. diverse horeca en twee leuke musea. Het bakkerij- en ijsmuseum en museumboerderij Erve Hofman.



<http://www.visithellendoorn.nl/> (Tourist Info Hellendoorn)

## Museumboerderij Erve Hofman



### Museumboerderij Erve Hofman

In en om de boerderij is het hele vroegere boerenbedrijf te zien. Op de begane grond is te zien hoe vroeger een boerengezin woonde en werkte. Er staan o.a. een antiek weefgetouw, een karnmolen en een kabinet gevuld met prachtig linnengoed. Er is een ouderwetse bedstede en natuurlijk een 'huussie'.

### Johanna van Buren

In het voorhuis is een kamer ingericht over Johanna van Buren (1881-1962), de bekende streektaaldichteres. U kunt haar gedichten lezen én horen. Rond het museum staan een rosmolen, een bakoven, een bijenstal, hooiberg en een schaapsschuur. Tevens een fraaie hof ingericht met oude bomen en planten.

## Korenmolen de Hoop

### Korenmolen de Hoop

Korenmolen de Hoop stamt uit 1854, raakte in verval, werd in gerestaureerd en sinds 1985 maalt molenaar Jan van de Beld er het graan tot meel. Met de plaatsing van twee dynamo's kreeg de molen er een nieuwe taak bij: het malen van stroom! Bezigting tijdens de openingsuren van de molenwinkel.



## Openingstijden

Wo en do 13.00 - 17.30 uur. Vr 9.00 - 17.30 uur. Za 9.00 - 17.00 uur.

<http://www.molendehoop.nl/> (Korenmolen de Hoop)

56

## De Budde Nijverdal



### De Budde

Bij de Budde in Nijverdal doen we er alles aan om je een Happy Day te bezorgen! We laten je genieten van heerlijke gerechten uit onze keuken. We schenken verrassende en speciale dranken. Sit back, relax en laat je verwennen. De Budde voor Lunch, Diner, Borrelen en het organiseren van je eigen feest

<https://www.debudde.nl/> (De Budde Nijverdal)

i

## BC Sallandse Heuvelrug

### BC Sallandse Heuvelrug

In het Buitencentrum Sallandse Heuvelrug vind je alle informatie over de natuur, geologie en (cultuur)historie van dit unieke gebied. Informatiecentrum, winkel, sterrenwacht en een gezellige horeca locatie met een heerlijk terras. Tevens startpunt van vele wandel- en fietsroutes.

<http://www.sallandseheuvelrug.nl> (BC Sallandse Heuvelrug)





58

## Canadian War Cemetery



### Canadian War Cemetery

De Canadese Begraafplaats in Holten is een plek voor bezinning. Hier worden slachtoffers van de Tweede Wereldoorlog herdacht. Achter elk van deze 1394 graven schuilt een indrukwekkend verhaal. In het Informatiecentrum komt u meer te weten over de gesneuvelde soldaten.

59

## Buitengewoon Holten

### Midgetgolf en lunchroom

Kom midgetgolfen op één van de twee 18-holes banen. Een tradionele midgetgolf of op de fantasiebaan met verrassende hindernissen. Buitengewoon Holten is ook een lunchroom met een gezellig terras en ijscorner. Geniet van een uitgebreide lunch, een kop koffie met lekkernij of een heerlijke ijscoupe.



60

## Natuurmuseum Holterberg



### Natuurmuseum Holterberg

Het museum geeft je een verrassende kijk op de Europese dierenwereld. Kom oog in oog met meer dan 1000 dieren.

Natuurmuseum Holterberg is nationaal en internationaal beroemd om zijn diorama's. Levensgrote "kijkdozen", die een prachtige blik op de dierenwereld geven.

### het Bos van Daantje Das

Leer de natuur kennen door gebruik te maken van je zintuigen. Door horen, zien, voelen en ruiken ontdek je het avontuur in het bos van Daantje Das, bij Natuurmuseum Holterberg. Er zijn natuurbelevingsvragen voor kids van 4-8 jaar, 8-12 jaar en middelbare scholieren. Reserveren bij het Natuurmuseum.