

RONDJE SALLANDSE HEUVELRUG

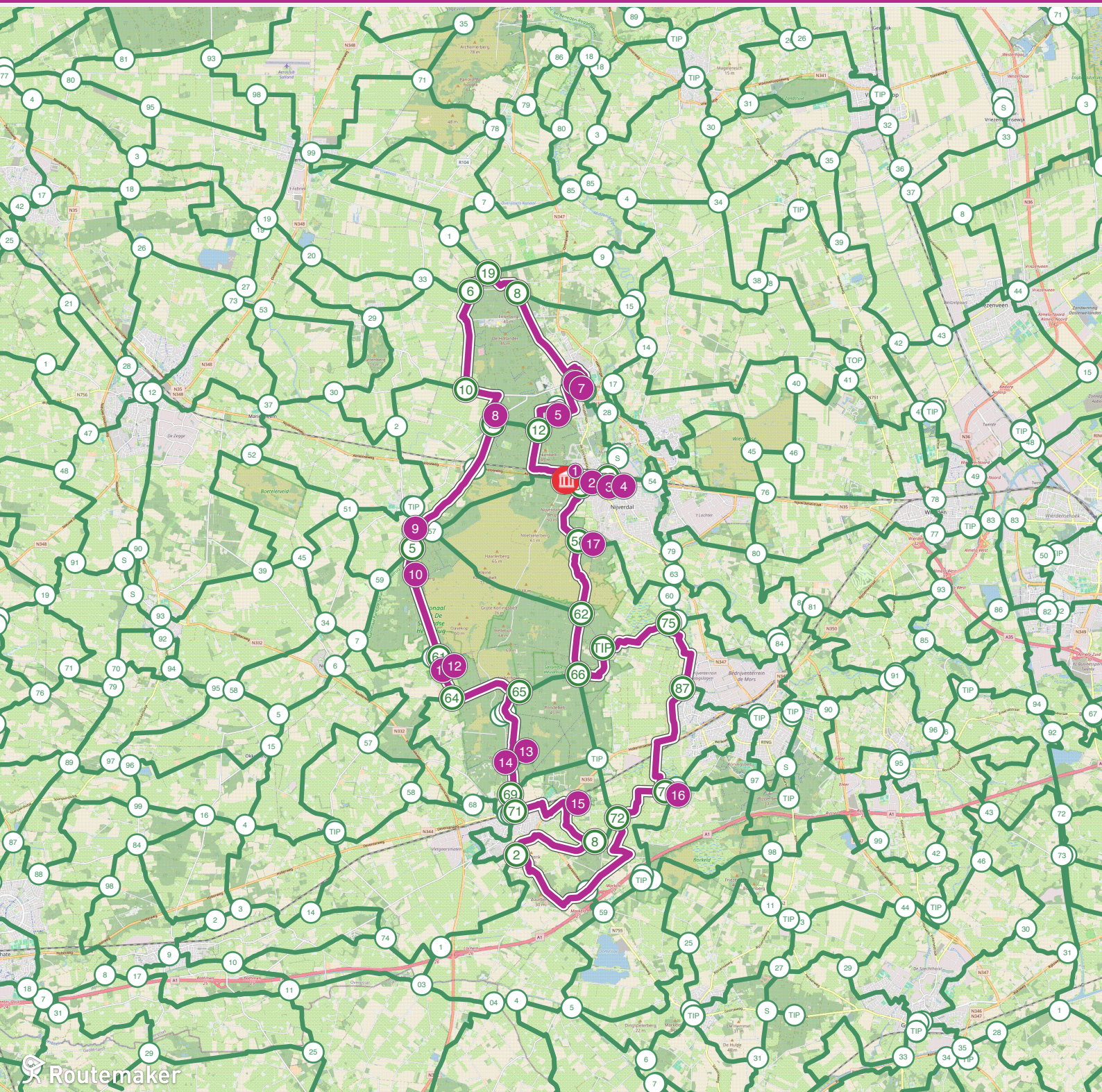
ROUTE 62 km



Ruim, open en heel stil. Dat is Nationaal Park De Sallandse Heuvelrug. Hier vind je één van de grootste aaneengesloten heidegebieden van Europa. Wie het Rondje Sallandse Heuvelrug fietst, krijgt te maken met steile hellingen maar ook met schitterende vergezichten.

20
25

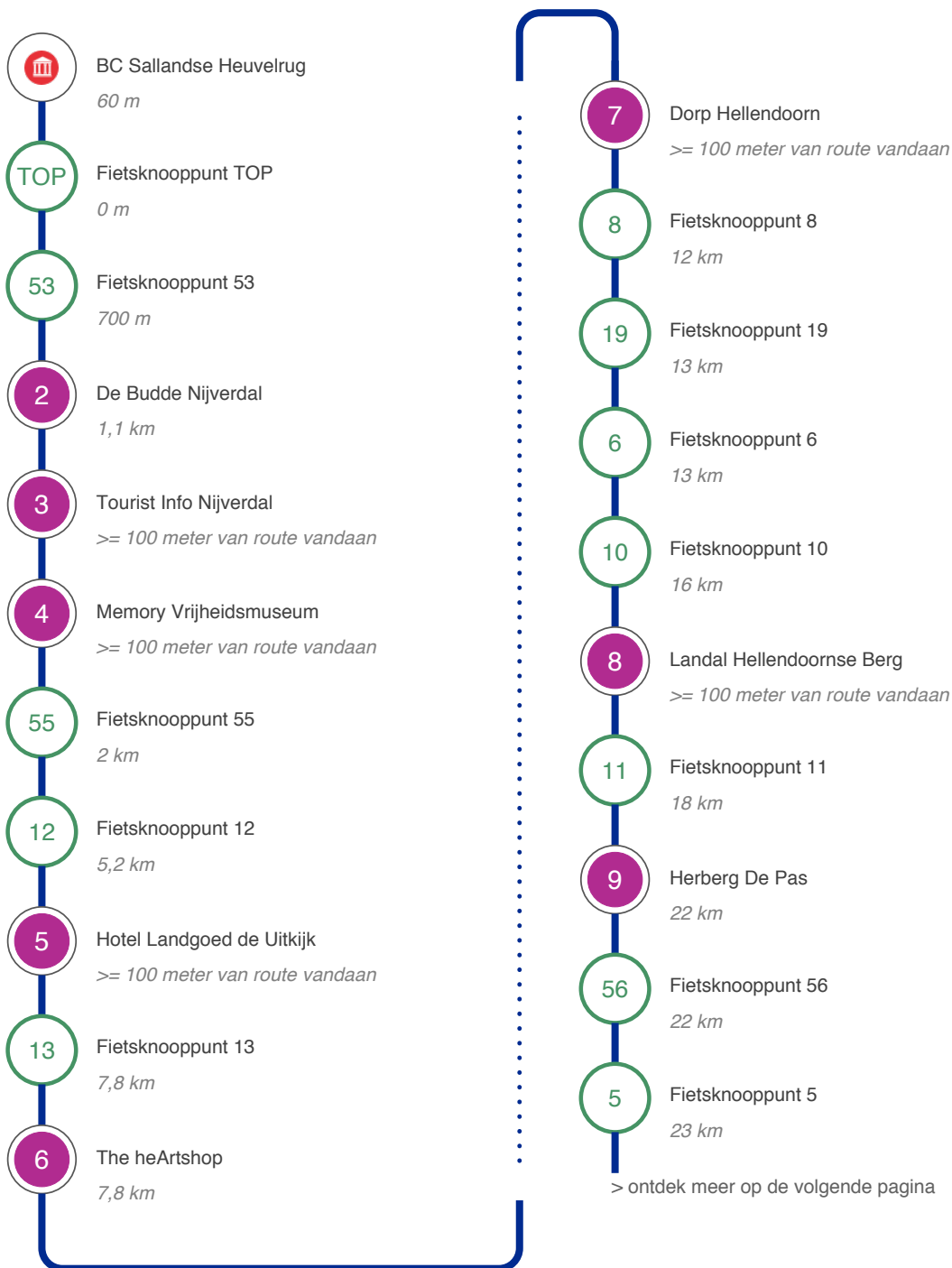
Rondje Sallandse Heuvelrug



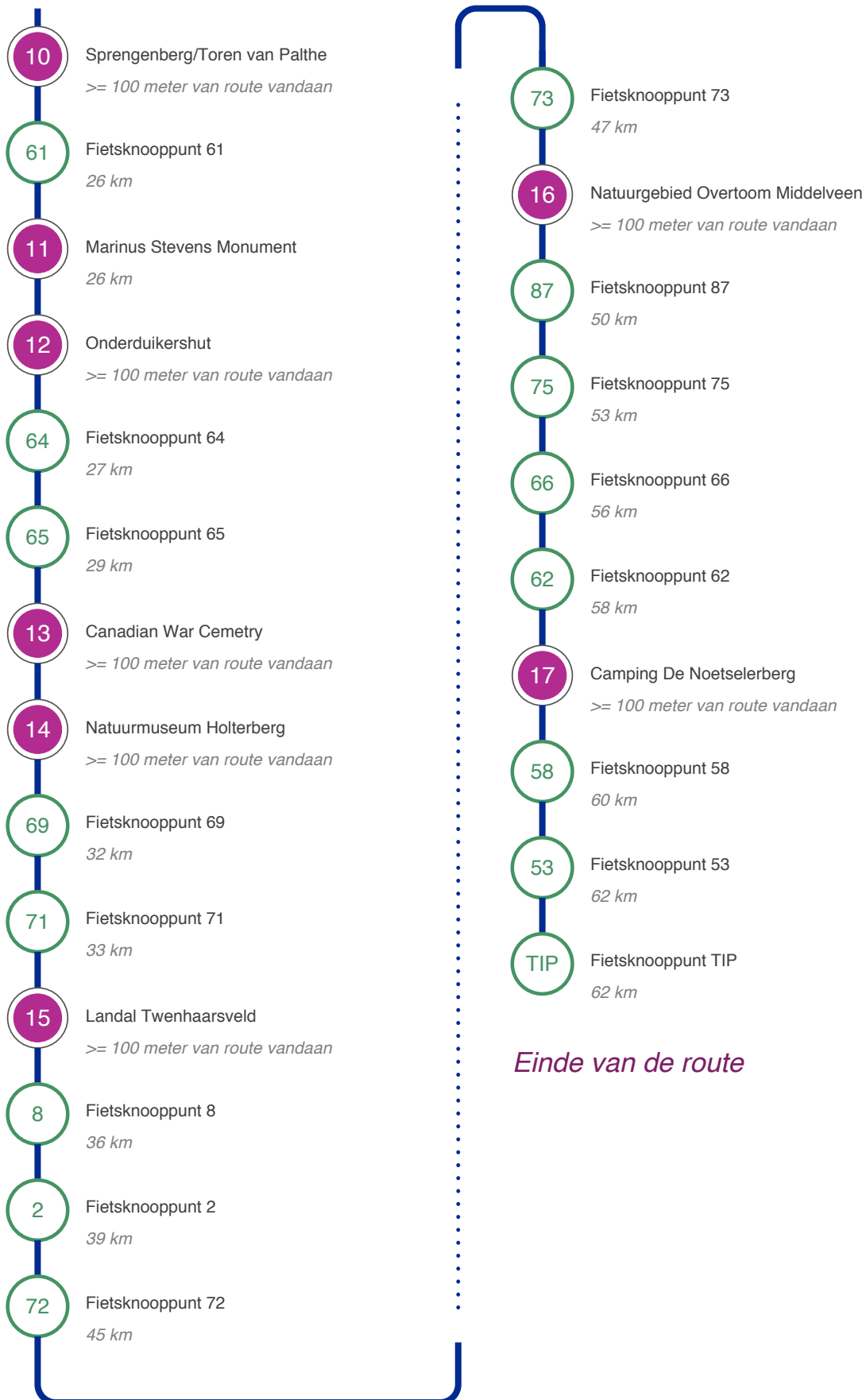
Rondje Sallandse Heuvelrug

Hoe kom ik bij het startpunt?

De parkeerplaats bij Buitencentrum Sallandse Heuvelrug is een ideaal vertrekpunt voor deze route. Voordat je de route gaat fietsen kun je in het Buitencentrum veel informatie vinden over de Sallandse Heuvelrug. De route begint bij knooppunt 53. Vanaf het Buitencentrum vind je dit knooppunt door de Grotestraat naar beneden te fietsen richting Nijverdal. Adres: Grotestraat 281 te Nijverdal De route is bewegwijzerd met routebordjes met de tekst: Rondje Sallandse Heuvelrug



Vervolg route



Einde van de route

Rondje Sallandse Heuvelrug

62 km



BC Sallandse Heuvelrug



g (Buitencentrum)

BC Sallandse Heuvelrug

In het Buitencentrum Sallandse Heuvelrug vind je alle informatie over de natuur, geologie en (cultuur)historie van dit unieke gebied. Informatiecentrum, winkel, sterrenwacht en een gezellige horeca locatie met een heerlijk terras. Tevens startpunt van vele wandel- en fietsroutes.

<https://www.staatsbosbeheer.nl/uit-in-de-natuur/locaties/buitencentrum-sallandse-heuvelrug>



De Budde Nijverdal

De Budde

Bij de Budde in Nijverdal doen we er alles aan om je een Happy Day te bezorgen! We laten je genieten van heerlijke gerechten uit onze keuken. We schenken verrassende en speciale dranken. Sit back, relax en laat je verwennen. De Budde voor Lunch, Diner, Borrelen en het organiseren van je eigen feest

<https://www.debudde.nl/> (De Budde Nijverdal)



3

Tourist Info Nijverdal



Tourist Info Nijverdal

Tourist Info Hellendoorn-Nijverdal is gevestigd in het Huis voor Cultuur en Bestuur in Nijverdal. Breng een bezoekje aan onze Tourist Info/VVV voor verschillende wandel- en fietskaarten, wandelboekjes, routes, souvenirs en Tips voor Trips.

4

Memory Vrijheidsmuseum

Memory Museum

In het oorlogsmuseum beleeft u als bezoeker stap voor stap de periode 1935-1945 en krijgt zo een realistisch beeld van deze tijd. Te midden van levensechte diorama's kunt u met alle zintuigen de oorlog ervaren.

<https://memorymuseum.nl/> (Memory Museum)



Met betrekking tot de grootste bankoverval aller tijden in Almelo tijdens de Tweede

Wereldoorlog, bevinden zich unieke stukken in de collectie, zoals het pistool van Jo Ribbers waarmee hij het gezin Van Schooten dat boven de bank woonde onder schot hield.

Ook persoonlijke eigendommen van de gebroeders Gerard en Hendrik Frielink zijn te bezichtigen. Deze spullen zijn vanuit het concentratiekamp terug gekomen.

5

Hotel Landgoed de Uitkijk



Kom onbezorgd genieten

Landgoed De Uitkijk bevindt zich aan de rand van het Nationaal Park De Sallandse Heuvelrug, op de grens met Twente. Deze rietgedekte villa was, bijna een eeuw geleden, een theehuis met een uitkijktoren. Tegenwoordig is Landgoed De Uitkijk een hotel restaurant waar puur genieten de boventoon voert.

<https://www.landgoeddeuitkijk.nl/> (Landgoed de Uitkijk)

6

The heArtshop

The heArtshop

The heArtshop is een unieke creatieve cadeau winkel in het centrum van Hellendoorn, tegenover het Bakkerij- en IJsmuseum. In deze gezellige winkel vind je bijzondere, handgemaakte items gemaakt door lokale kunstenaars en creatievelingen.



Dus zoek jij een leuk cadeautje voor jezelf of een ander, of een mooi aandenken aan die leuke vakantie? Stap dan beslist even binnen bij dit gezellige winkeltje! Dorpsstraat 36a in Hellendoorn.

<https://www.theheartshop.nl/> (The heArtshop)

7

Dorp Hellendoorn



Dorp Hellendoorn

Gezellig dorp met o.a. diverse horeca en twee leuke musea. Het bakkerij- en ijsmuseum en museumboerderij Erve Hofman.

<http://www.visithellendoorn.nl/> (Tourist Info Hellendoorn)

8

Landal Hellendoornse Berg

Landal Hellendoornse Berg

Genieten van heidevelden vol karakteristieke jeneverbessen. Stevig klimmen naar één van de toppen van de Sallandse heuvelrug met verrassende uitzichtpunten. De rustzoeker komt op Landal Landgoed De Hellendoornse Berg goed aan zijn trekken. Maar voor de actieve mens is er ook genoeg vertier.



9

Herberg De Pas



Erve de Pas

Op Erve De Pas waan je je weer even op het boerenerf van vroeger. De Herberg stamt uit 1891 en is stijlvol gerestaureerd, waarbij de oude details en gebinten bewaard zijn gebleven. Je geniet hier van een kop koffie met ambachtelijk gebak, heerlijke streeklunch, borrel of herberg maaltijd

Herberg De Pas

Puur en eerlijk eten zonder fratsen, smaakvol en ambachtelijk bereid met mooie producten uit de streek. Kruiden uit de eigen kruidentuin en groentes komen uit de streek. Net als vroeger wordt de groente geweekt en wordt compote gemaakt van vers fruit. Vlees, vis en gevogelte komen uit de buurt.

<https://herbergdepas.nl/> (Herberg de Pas)

Sprengenberg/Toren van Palthe

Palthetoren, Sprengenberg

Ineens krijg je hem in het vizier: de Palthetoren. Deze villa is in 1903 gebouwd in opdracht van de toenmalige eigenaar Van Wulfften Palthe. Het torentje dat boven de bomen uitsteekt, was een sterrenobservatorium. Destijds was er overigens nog maar weinig bos in de wijde omgeving;



het was merendeels heide. Vandaar ook dat de windvaan een korhaan is. Het gebouw is nog steeds in gebruik, het is eigendom van de Stichting Huis Bergh.

Marinus Stevens Monument



Marinus Stevens Monument

Op zaterdag 14 oktober 1944 werd een grote razzia gehouden in Salland. Mogelijke aanleiding was een wapendropping voor het verzet in de voorgaande nacht. Bij deze razzia is aan de Haarlerweg te Holten de 18-jarige onderduiker Marinus Stevens uit Apeldoorn doodgeschoten.

De Nijverdalse verzetsman Gerrit Jan Piksen werd gedood in Haarle en de joodse onderduiker Mozes (Maurits) Bachrach (geboren te Arnhem) aan de Portlanderdijk tussen Nieuw Heeten en Schoonheten.

Op initiatief van o.a. de heren Marsman en Tielbeek, destijds zelf ook onderduikers, is in 1998 aan de Haarlerweg het Stevensmonument tot stand gekomen. Het monument is geplaatst op de plek waar Marinus Stevens is overleden. Het werd onthuld op 1 mei 1998 door Albert Stevens, de broer van Marinus.

Sinds 2005 worden op deze plek ook Mozes (Maurits) Bachrach en Gerrit Jan Piksen herdacht. Voormalig Bosschoolhoofd Gert Jan van 't Holt heeft het monument destijds geadopteerd, samen met de basisschoolkinderen van de Bosschool. Sindsdien wordt hier ieder jaar op 14 oktober een bijeenkomst gehouden.

Onderduikershut

Onderduikershut Holten

De familie Hullegie heeft tijdens de Tweede Wereldoorlog heel veel Joodse, Nederlandse, Franse, Engelse en Amerikaanse onderduikers geholpen. Dat deden ze onder andere door ze te laten onderduiken op hun boerderij (Huize Hullegie), maar in 1943 werden er ook twee schuilhutten gebouwd.



Moedige mensen waagden hun leven om eten te brengen naar de onderduikers in de schuilhutten. Ondanks de Duitse razzia's, gevangenneming en zware ondervraging is nooit een van de onderduikers ontdekt. Allen hebben het leven behouden.

In het voorjaar van 2000 is de hut gereconstrueerd dankzij de hulp van de bureaus uit Helhuizen en Espelo. Het monument is te vinden in de directe nabijheid van het Stevens monument aan de Haarlerweg dicht bij de parkeerplaats.

Canadian War Cemetery



Canadian War Cemetery

De Canadese Begraafplaats in Holten is een plek voor bezinning. Hier worden slachtoffers van de Tweede Wereldoorlog herdacht. Achter elk van deze 1394 graven schuilt een indrukwekkend verhaal. In het Informatiecentrum komt u meer te weten over de gesneuvelde soldaten.

<https://www.canadesebegraafplaatsholten.nl/>
(Canadese Begraafplaats Holten)

Natuurmuseum Holterberg

Natuurmuseum Holterberg

Het museum geeft je een verrassende kijk op de Europese dierenwereld. Kom oog in oog met meer dan 1000 dieren.

Natuurmuseum Holterberg is nationaal en internationaal beroemd om zijn diorama's. Levensgrote "kijkdozen", die een prachtige blik op de dierenwereld geven.



het Bos van Daantje Das

Leer de natuur kennen door gebruik te maken van je zintuigen. Door horen, zien, voelen en ruiken ontdek je het avontuur in het bos van Daantje Das, bij Natuurmuseum Holterberg. Er zijn natuurbelevingsvragen voor kids van 4-8 jaar, 8-12 jaar en middelbare scholieren. Reserveren bij het Natuurmuseum.

15

Landal Twenhaarsveld



Landal Twenhaarsveld

Aan de voet van de Holterberg vind je Landal Twenhaarsveld. Dit bosrijke en autovrije vakantiepark beschikt over vele faciliteiten, waaronder een overdekt zwembad, restaurant en waterspeelplaats.

16

Natuurgebied Overtoom Middelveen

Natuurgebied Overtoom Middelveen

Het nieuwe natuurgebied Overtoom Middelveen ligt tussen Rijssen en Holten. Het is ontstaan om een verbinding te realiseren tussen de Sallandse Heuvelrug en natuurgebied de Borkeld en het Elsenerveen (veld).



17

Camping De Noetselerberg



Camping Noetselerberg

5***** ANWB TOP camping! Wij zijn een gezellige familiecamping waar u zich echt thuis zult voelen. Ons animatieteam richt zich op kinderen tot en met 14 jaar en hun ouders. De 11 hectare grote camping heeft voornamelijk toeristische plaatsen.

<https://noetselerberg.ardoer.com/nl/>
(Camping Noetselerberg)