

WANDELING DOOR HET VERLEDEN VAN LANDGOED EELERBERG.

ROUTE 4,5 km



Introductie

Wandel door de prachtige bossen van Landgoed Eelerberg en maak kennis met de familie Vening Meinesz, de eerste eigenaren van het landgoed. Ontdek de grafheuvels, de 60 verschillende bomen in het pinetum en de historie van Krönnenzommer, het vroegere sanatorium.

Route gemaakt door

De route is gemaakt door de werkgroep Eelerberg.

Wandeling door het verleden van Landgoed Eelerberg.

Naar de startlocatie

Start op de dagcamping Eelerberg, op de kruising van de Eelerbergweg en de Nieuwe Twentseweg in Hellendoorn. Volg vanaf hier de rode route van het wandelnetwerk.



Vervolg route

-
- 15 Veulenweide Eelerberg
3,1 km
 - F27 Wandelkeuzepunt F27
3,4 km
 - 16 Grafheuvels Eelerberg
3,5 km
 - 17 Zichtlijnen Eelerberg
3,6 km
 - F26 Wandelkeuzepunt F26
3,8 km
 - 18 Rentmeesterswoning Eelerberg
3,8 km
 - 19 Voormalig hertenkamp Eelerberg
>= 100 meter van route vandaan
 - F25 Wandelkeuzepunt F25
4,1 km
 - F24 Wandelkeuzepunt F24
0 m
 - F24 Wandelkeuzepunt F24
0 m

Einde van de route

Wandeling door het verleden van Landgoed Eelerberg.

4,5 km

1

Dagrecreatieterrein Eelerberg



Wandelpad Eelerberg

Dagrecreatieterrein Eelerberg

Dagcamping Eelerberg is een dagrecreatieterrein aan de rand van het landgoed de Eelerberg, ten noorden van Hellendoorn. Op het recreatieveld staan speelvoorzieningen en picknickbanken. Tevens parkeergelegenheid en startpunt van een aantal wandelroutes.

2

oude Hoofdweg Almelo-Zwolle

Oude Hoofdweg Almelo-Zwolle

Je staat hier op de voormalige doorgaande weg Almelo-Zwolle. Eén van de voorgangers van de N35 is de Oude Twentseweg. Voor die tijd was de weg waar u nu staat dus de verbindingsweg tussen Almelo en Zwolle. Napoleon schijnt er nog over gereisd te hebben.

<https://landgoed-eelerberg.nl/voormalige-hoofdweg-almelo-zwolle/> (Meer informatie oude

hoofdweg)



Oude doorgaande weg Almelo-Zwolle

3

Landhuis Eelerberg



Landhuis Eelerberg

Landhuis Eelerberg

Na de opheffing van de Marken werd in 1847 door Hendrik Meinesz grond gekocht op de Eelerberg. Hij liet er een boerderij bouwen met als doel er een landbouwbedrijf te realiseren. Zijn zoon Sjoerd Anne Vening Meinesz gaf in 1865 opdracht om een villa aan de boerderij vast te bouwen.

<https://landgoed-eelerberg.nl/landhuis-eelerberg-2/> (Meer info Landhuis Eelerberg)

4

Koetshuis en Tuinmanswoning

Koetshuis en Tuinmanswoning

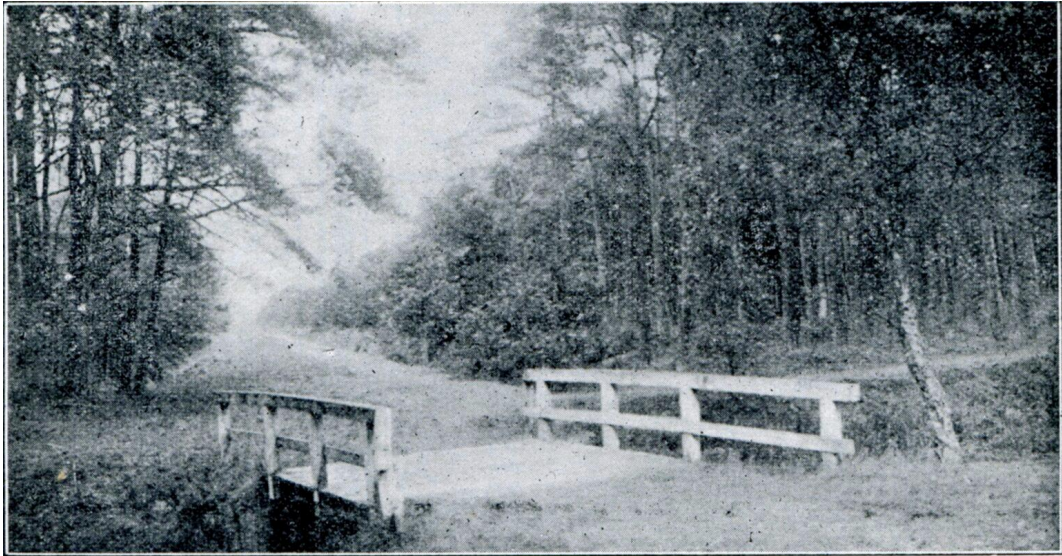
In 1920 werd de boerderij die aan het Landhuis Eelerberg gebouwd was, afgebroken. Daardoor was er geen plek meer voor de koets van de familie Vening Meinesz. Men besloot toen naast de Tuinmanswoning een Koetshuis te bouwen.

<https://landgoed-eelerberg.nl/koetshuis-en-tuinmanswoning/> (Meer informatie koetshuis)



*Koetshuis en Tuinmanswoning
landgoed Eelerberg*

Boksloot



Brug over de Boksloot.

Foto uit 1923, Boksloot Hellendoorn

Boksloot

In 1863 werd begonnen met het graven van de vier kilometer lange Boksloot. In 1864 werd de sloot aangesloten op het Overijssels Kanaal. Over de sloot werd met Bokken (platbodems die getrokken werden door paarden) gier, mest en paardendrek van de straten van Zwolle en Amsterdam aangevoerd.

<https://landgoed-eelerberg.nl/boksloot/> (Meer informatie over boksloot)

Villa 'Van Heek', Eelerberg



Villa 'Van Heek', Eelerberg

Villa 'Van Heek', Eelerberg

De villa is gebouwd in het jaar 1952. Het is het vakantieverblijf van de familie Van Heek. Architect van de villa was Jan Rebel. Al sinds 1911 ontwerpt dit bureau aansprekende landhuizen en villa's. Bekend is het Singermuseum en het gemeentehuis van Blaricum.

<https://landgoed-eelerberg.nl/villa-van-heel/>
(Meer info Villa 'Van Heek')

7

De tweede boksloot

Tweede Boksloot

In 1997 is de tweede Boksloot aangelegd met als doel om een ecologische verbindingszone te maken die de Lemelerberg en de Sallandse Heuvelrug via een faunapassage over het kanaal verbindt. Het gemaal Eelerberg regelt het waterpeil in de Boksloot.



Tweede boksloot, Hellendoorn

<https://landgoed-eelerberg.nl/tweede-boksloot/> (Meer info tweede Boksloot)

8

Rabatten, Eelerberg



Rabatten, Eelerberg

Rabatten Eelerberg

Rabatten zijn langwerpige ophogingen die gelegen zijn tussen greppels. De grond die uit de greppels gehaald is, wordt gebruikt om de rabatten mee op te hogen. Deze methode wordt in de bosbouw toegepast om droge stroken te maken, waarop de bomen geplant worden. De greppels dienen ter ontwatering.

<https://landgoed-eelerberg.nl/rabatten/>
(Meer info Rabatten Eelerberg)

9

Stuifduintjes

Stuifduinen

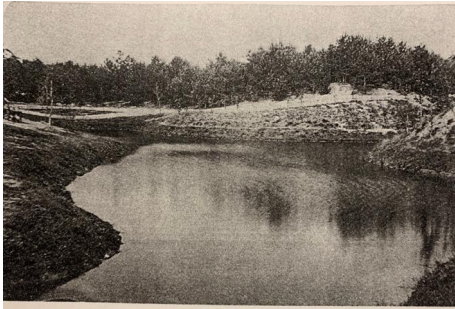
De duintjes zijn ontstaan door het vele plaggen (voor brandstof), maaien, schadden steken (voor strooisel in de schaapskooien) en overmatig beweiden van de grond. Hierdoor verdween de begroeiing en de humuslaag en kreeg de wind vat op het zand, door aanplant van dennen werd het stuiven bedwongen.

<https://landgoed-eelerberg.nl/stuifduinen/>
(Meer info stuifduintjes)



Stuifduintjes Eelerberg

Vijvertje Eelerberg



afbeelding 4.12: De vijver met dennenaanplant omstreeks 1865. Collectie familie Vening Meinesz.

Bosvijver Eelerberg

Bosvijver Eelerberg

Aangelegd in 1865 in opdracht van Hendrik Meinesz. De bosvijver had als doel de Eelerberg een landgoedkarakter te geven. In het midden van de vijver ligt een eilandje. Op oude foto's is te zien dat er vroeger veel meer water in de vijver stond. Ook bloeiden er waterlelies in.

<https://landgoed-eelerberg.nl/bosvijver/> (Meer info bosvijver Eelerberg)

Oude grove dennen Eelerberg



Oude grove den

Oude grove dennen, Eelerberg

De grove dennen werden geplant om het verstuiwen van het zand op de Eelerberg te bedwingen. Grove dennen en zeedennen waren hiervoor erg geschikt. Als een grove den door zaad ergens spontaan ontkiemt en gaat groeien wordt hij 'vliegden' genoemd.

<https://landgoed-eelerberg.nl/oude-grove-dennen/> (Meer info oude grove dennen)

Melklaantje Eelerberg

Het melklaantje

Tot rond 1960 werd er melk aan Krönnenzommer geleverd. De melk werd via het 'Melklaantje' dat door dit bos liep, met paard en wagen van boerderij 'Corneliahoeve' naar de keuken op het terrein gereden.



<https://landgoed-eelerberg.nl/melklaantje/> (Meer informatie Melklaantje)

Krönnenzommer



Krönnenzommer

Krönnenzommer

In 1902 is de "Vereniging tot Exploitatie van Inrichtingen ten behoeve van de Volksgezondheid te Hellendoorn" gestart met de exploitatie van een "Volkssanatorium voor Borstlijders" te Hellendoorn. In het begin van de jaren 60 was tuberculose nagenoeg geheel verdrongen.

Op 15 okt. 1964 is gestart met de verpleging en verzorging van psychogeriatrische

patiënten (dementerende ouderen) en vanaf 1 jan. 1974 fungeert het sanatorium als verpleeghuis onder de naam "Verpleeghuis Krönnenzommer". Sinds 1999 maakt verpleeghuis Krönnenzommer deel uit van Stichting ZorgAccent.

<https://www.zorgaccent.nl/wonen-met-zorg/natuurhuus-kronnenzommer/beelden-van-vroeger-en-nu/> (Meer info Krönnenzommer)

14

Belvédère Eelerberg

Belvédère (uitzichttoren)

Toen de bomen nog niet zo hoog waren (rond 1900) had men vanaf de Belvédère een prachtig uitzicht over de omgeving. De eerste toren is vermoedelijk in 1928 afgebroken. Vervolgens is er een nieuw exemplaar van larikshout gebouwd. Deze houten toren is in 1957 voor afbraak verkocht voor f125,-.

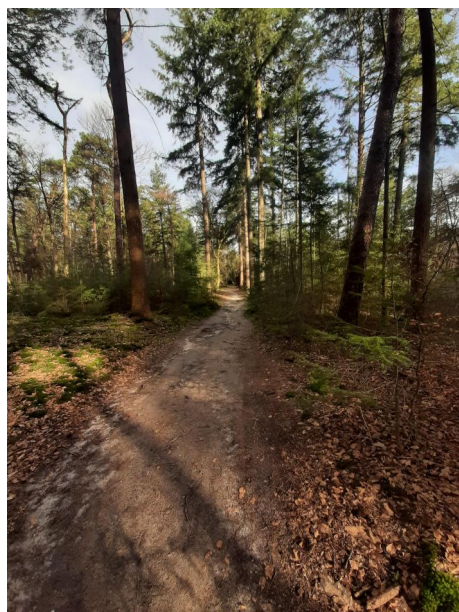


Belvédère Eelerberg

<https://landgoed-eelerberg.nl/belvedere/> (Meer informatie Belvedere)

15

Veulenweide Eelerberg



Wandelpad Eelerberg

Veulenweide Eelerberg

Ten zuiden van de voormalige boerderij (nu landhuis Eelerberg) lag tussen 1850 en 1870 een Veulenweide. Hier werden jonge paarden gehouden voor de cavalerie. Na 1870 werd de Veulenweide bebost. De exacte plek ligt iets buiten de rode route die je nu volgt.

<https://landgoed-eelerberg.nl/veulenweide/>
(Meer informatie Veulenweide)

Grafheuvels Eelerberg

Grafheuvels Eelerberg

De drie grafheuvels komen uit het Neolithicum (3000-2000 voor Christus) en/of de Bronstijd. (2000-800 voor Christus) De grafheuvels zijn gemaakt door de toenmalige bewoners. Door plaggen en zand op te brengen kregen deze heuvels hun vorm. In dit soort heuvels werden meerdere mensen begraven.



Grafheuvel Eelerberg

<https://landgoed-eelerberg.nl/grafheuvels/> (Info grafheuvels Eelerberg)

Zichtlijnen Eelerberg



Landhuis Eelerberg

Zichtlijnen landhuis Eelerberg

Om het landgoed aantrekkelijk te maken, liet Hendrik Meinesz zichtlijnen en lanen aanleggen. Vanuit het landhuis Eelerberg liepen prachtige lanen het landgoed op en had men een mooi uitzicht. Ook nu zijn nog vele prachtige lanen met beuken en eiken te ontdekken die uitzicht bieden op het landhuis.

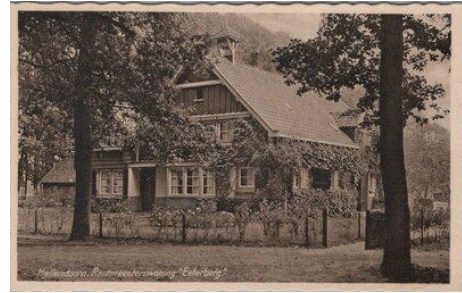
<https://landgoed-eelerberg.nl/zichtlijn/> (Info zichtlijnen Eelerberg)

18

Rentmeesterswoning Eelerberg

Rentmeesterswoning Eelerberg

In 1921 werd de rentmeesterswoning gebouwd in opdracht van de familie Vening Meinesz. Evenals enkele gebouwen op het terrein van Krönnenzommer is ook deze woning gebouwd in Chalet-stijl. Karakteristiek voor dit huis is de klokkenstoel. Op de twee zadeldaken liggen rode Hollandse dakpannen.



Rentmeesterswoning Eelerberg

<https://landgoed-eelerberg.nl/rentmeesterswoning-2/> (Informatie Rentmeesterswoning)

19

Voormalig hertenkamp Eelerberg



Voormalig hertenkamp Eelerberg

Voormalig hertenkamp Eelerberg

Om het Landgoed Eelerberg aantrekkelijker te maken liet Hendrik Meinessz, 1e eigenaar van het Landgoed, een hertenkamp aanleggen. Dit hertenkamp lag links van de rentmeesterswoning. De damherten die hierin rondliepen werden regelmatig gevoerd door patiënten van het nabijgelegen Sanatorium.

<https://landgoed-eelerberg.nl/voormalig-hertenkamp/> (Info voormalig hertenkamp)