

HET VERDWENEN LANDSCHAP: HEETEN-RAALTE-MARIËNHEEM

ROUTE 41 km

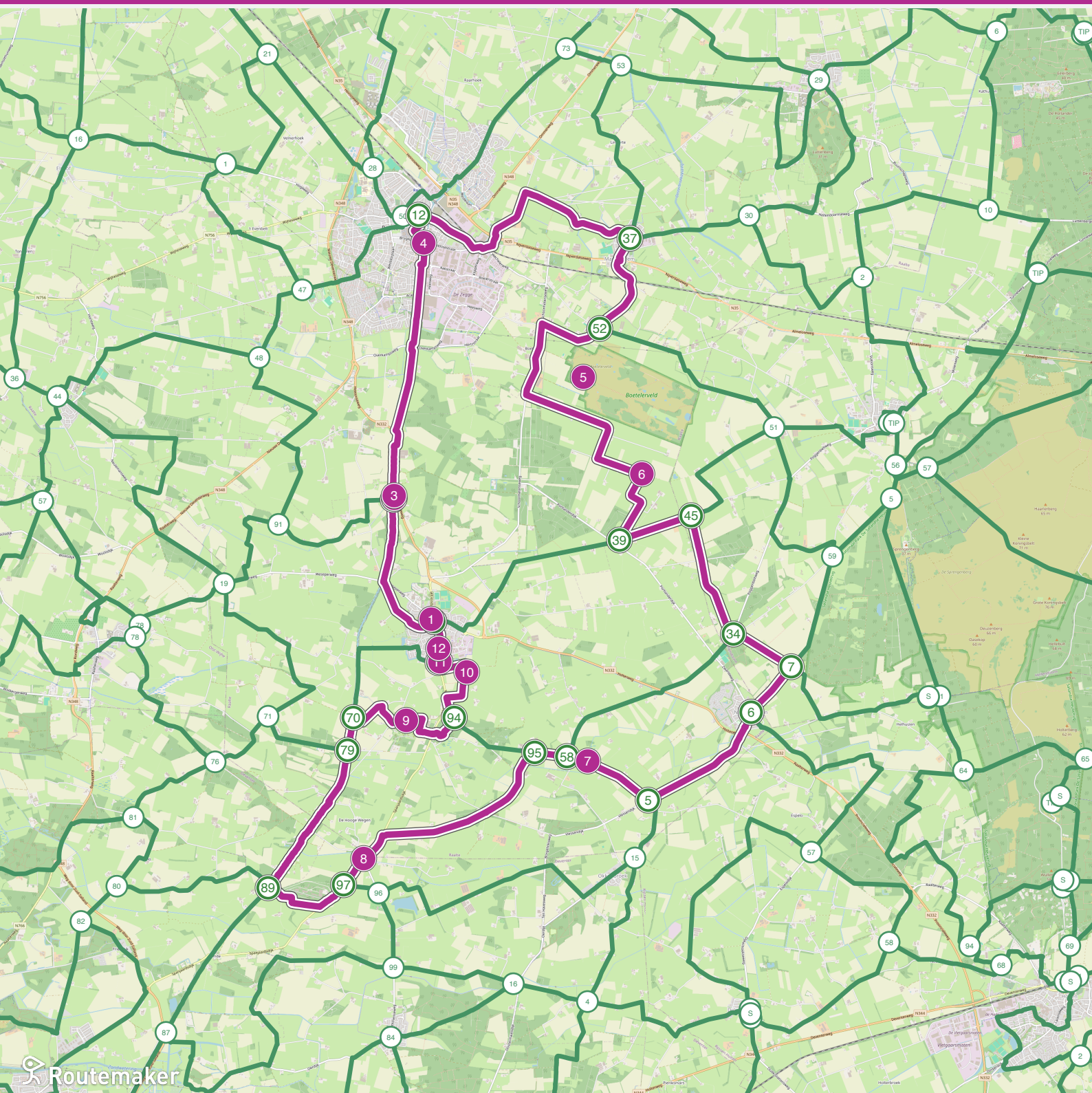


Introductie

Geniet onderweg van bijzondere plekken en verhalen over het (verdwenen) landschap in het gebied Sallandse Heuvelrug & Twents Reggedal, gebaseerd op de Landschapsbiografie die over dit gebied is gemaakt. Bekijk onderweg vlogs en beluister geluidsfragmenten die uitleg geven over het landschap.

Route gemaakt door

Het Verdwenen Landschap: Heeten-Raalte-Mariënheem

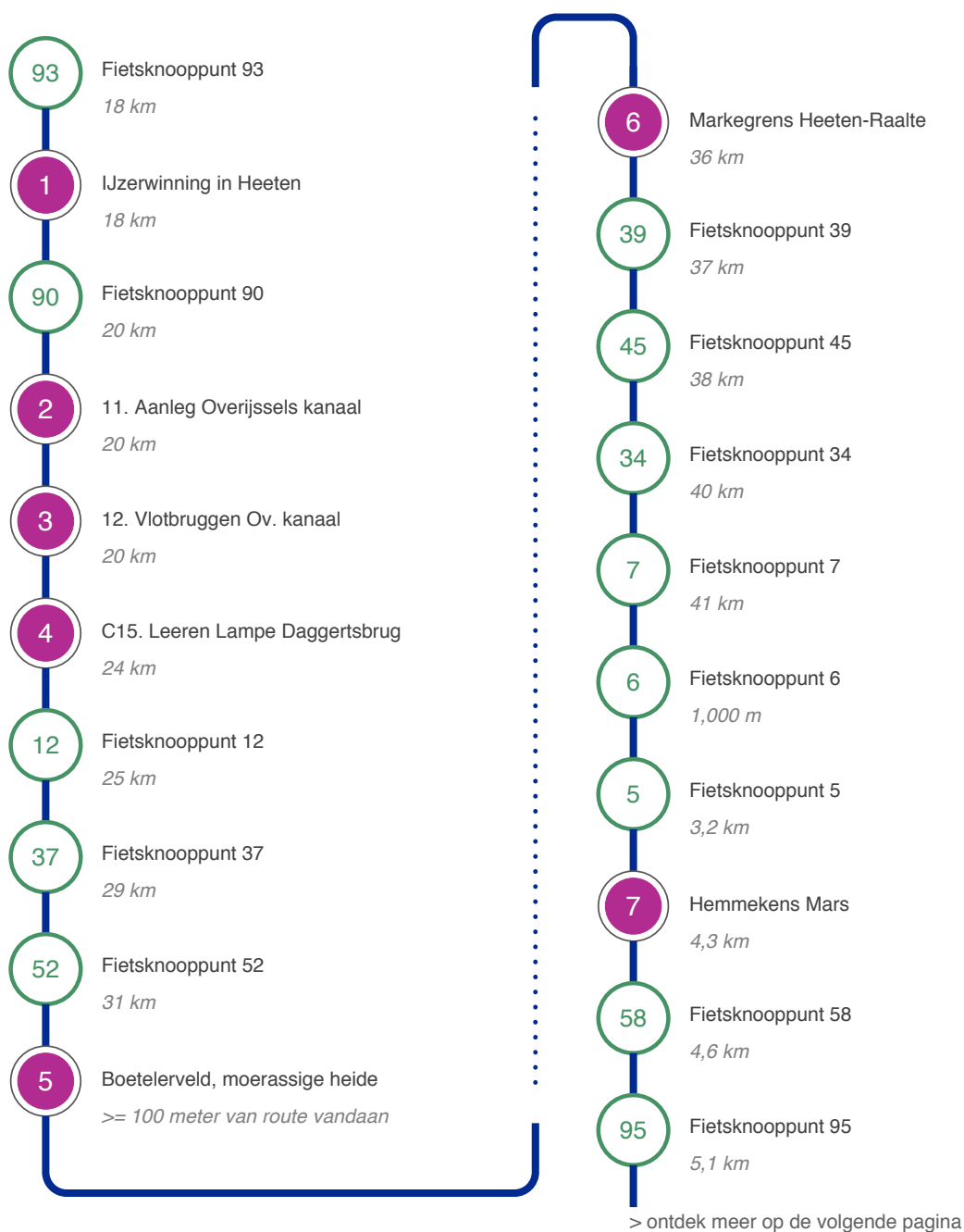


Routemaker

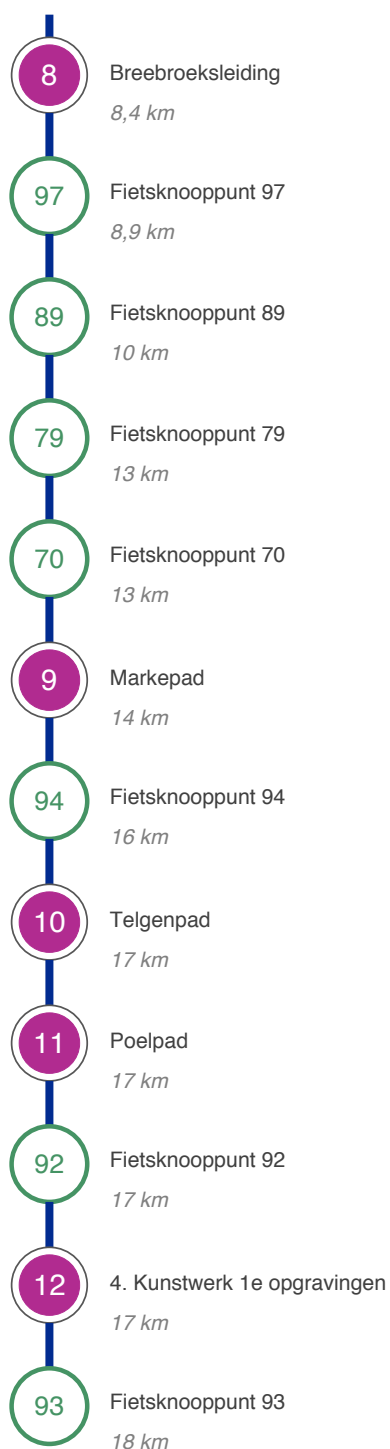
Het Verdwenen Landschap: Heeten-Raalte-Mariënheem

Naar de startlocatie

Start in het centrum van Heeten bij knp 93. Fiets langs het Overijssels Kanaal en vervolgens langs het Boetelerveld, het laatste stukje natte heide in Salland. En wist je dat Heeten ooit een belangrijke Germaanse nederzetting was? In deze route zijn vlogs en geluidsfragmenten opgenomen van Martijn Horst, specialist erfgoed bij Landschap Overijssel. Dit is één van de 7 Verdwenen Landschapsroutes. Fiets ze allemaal en maak zo kennis met het volledige gebied Sallandse Heuvelrug & Twents Reggedal.



Vervolg route



Einde van de route

Het Verdwenen Landschap: Heeten-Raalte-Mariënheem

41 km

1

IJzerwinning in Heeten

IJzerwinning in Heeten



Kulturhus Heeten met de Germanenkamer

Ooit was Heeten een belangrijke Germaanse nederzetting. Alles wijst erop dat het dorp in de Romeinse tijd, zo tussen 350 en 450 na Chr., een essentiële rol had in de ijzerindustrie. Door oer met vuur te verhitten maakten de Germanen duizenden kilo's ijzer: zeg maar de Tata Steel van de middeleeuwen.

Bij deze locatie hoort een videofragment. Bekijk dit via de website of de mobiele app.

2

11. Aanleg Overijssels kanaal

Overijssels Kanaal

In 1848 werd door een groep particuliere initiatiefnemers de Overijsselsche Kanalisatie Maatschappij opgericht, met het doel het graven van een kanaal van Zwolle naar Almelo, plus een zijtak van Lemelerveld naar Deventer. Naast particulieren participeerden ook belanghebbende gemeenten, zoals Raalte.

In 1850 verkreeg de Maatschappij de concessie voor de aanleg. De exploitatiekosten, die aanvankelijk gunstig waren, liepen met de jaren aardig op. In 1941 werd de O.K.M. ontbonden. Tegelijkertijd werd de N.V. Maatschappij Overijsselsche Kanalen opgericht, die vervolgens alle belangen had overgenomen

Voor deze nieuwe Maatschappij was het van belang dat de Rijksoverheid hierin financieel deelnemer werd. Vanaf 1945 kwamen er geluiden om het kanaalgedeelte Lemelerveld-Deventer voor het scheepvaartverkeer te sluiten. Dit gebeurde in 1964. Het kanaalgedeelte Raalte-Deventer bleef open tot 1988.



<https://www.verslingerdaansalland.nl/slinger-van-salland/slinger-van-heeten/overijssels-kanal/> (Achtergrond Overijssels Kanaal)

3

12. Vlotbruggen Ov. kanaal



Vlotbruggen Overijssels Kanaal

Nadat het Overijssels kanaal in 1858 tussen Deventer en Raalte was geopend werd er bij de oversteekplaatsen, zoals o.a. de Zonnebergerbrug, de Spekhoekbrug en de Veldkampsbrug gebruik gemaakt van vlotbruggen. Een vlotbrug is een beweegbare brug met een op- en afrit en een beweegbaar drijvend deel.

Dit deel kan wegdraaien om een scharnierpunt op de wal. De vlotbruggen werden gebouwd vanuit de M.O.K. werf - Maatschappij Overijsselse Kanalen - in Raalte.

4

C15. Leeren Lampe Daggertsbrug

C15. Leeren Lampe Daggertsbrug

De Daggertsbrug is de oudste ophaalbrug van Raalte. Hier kruiste de oude weg van Raalte naar Almelo het Overijssels Kanaal. Nu ligt de brug centraal in Raalte, maar tot 1950 was er aan de overkant van het kanaal de Raalter Enk, met weinig bebouwing.

<https://interacty.me/projects/4569ca859006f7dd> (Vergelijk oude foto met nu)

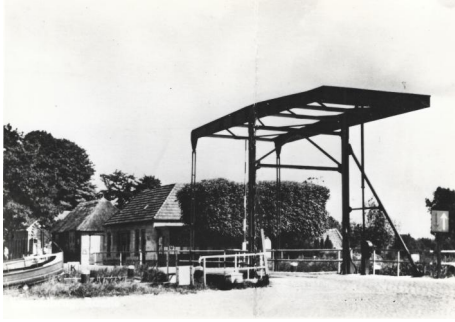
In 1858 werd het kanaal Deventer-Raalte-Lemelerveld opengesteld,

als zijtak van het Overijssels kanaal tussen Zwolle en Almelo. Dit was een belangrijke mijlpaal voor de industrialisatie en verdere ontwikkeling van Raalte.

Toen echter in de jaren zeventig van de vorige eeuw het openhouden van het kanaal te duur bleek te zijn, werd voorgesteld het kanaal voor de scheepvaart te sluiten.



Café Daggert stond op de plaats van het huidige benzinstation



<https://interacty.me/projects/3eb3be03e7bca156> (Vergelijk oude foto met nu)

De Daggertsbrug en de Leeren Lampe met schuur, begin twintigste eeuw

Er volgden hevige protesten van de Raalter ondernemers, en in 1974 werd er zelfs een vikingtocht met een heuse vikingboot gemaakt naar Den Haag, met als slogan 'Løs det Knaal'. Het haalde niets uit en Raalte verloor hierdoor enkele grote bedrijven.

Na de sluiting bleef de gemeente zitten met enkele verkeersknelpunten, o.a. bij de Daggertsbrug. Na jaren van besluiteloosheid werd er plotseling voortvarend gewerkt aan een oplossing.

De politiek wilde de oude, krakkemikkige en aftandse ophaalbrug direct bij het oud ijzer zetten. Maar in dat geval had men toch te weinig oog voor het historische karakter van de brug en ook voor de beeldbepalende uitstraling voor de omgeving.

<https://interacty.me/projects/bf70b1a9dce6fe25> (Vergelijk oude foto met nu)

Rechts over de brug staat het verbouwde pand van 'De Leeren Lampe' waarin nu een uitgaanscentrum is gevestigd. Het was eeuwenlang een herberg annex café aan de rand van Raalte. In 1929 kwam de herberg in handen van de familie Oosterlaar.



De Leeren Lampe in de jaren zestig

Zijn nazaten hebben van de eenvoudige herberg - later schipperscafé - het grootste

horecabedrijf in de regio gemaakt. Op de foto is de Leeren Lampe te zien zoals het was voor de totale verbouwing in 1971.

Bij deze locatie hoort een audiofragment. Luister dit af via de website of de mobiele app.

Boetelerveld, moerassige heide



Boetelerveld

Boetelerveld, moerassige heide

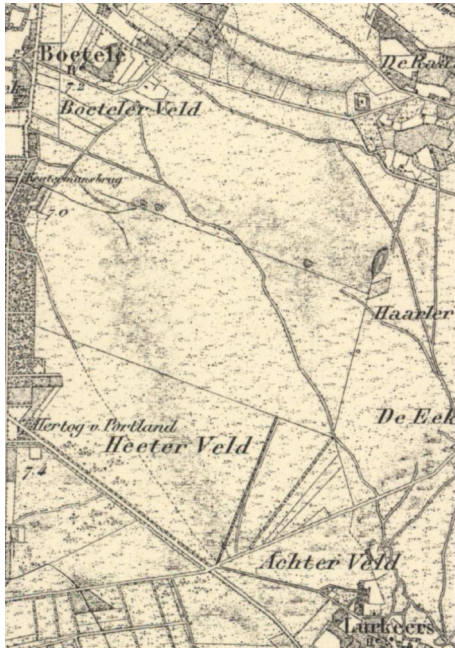
Het Boetelerveld is de grootste overgebleven moerassige heide in Salland. Hier kun je ervaren hoe een groot deel van Overijssel er uit moet hebben gezien. Onbegaanbaar in de winter, prachtig bloeiend in de zomer. Een vijf kilometer lange route neemt je mee door het gebied.

Bij deze locatie hoort een videofragment. Bekijk dit via de website of de mobiele app.



Kaartbeeld Boetelerveld uit 2024

Markegrens Heeten-Raalte



Oude kaart uit 1850, markesloot tussen Heeten en Raalte

Markegrens Heeten-Raalte

Grote veengebieden worden met kleine slootjes afgebakend tussen het ene dorpslandschap en het andere. Hier is nog zo'n klein grensslootje bewaard gebleven. Tussen het dorpslandschap van Heeten en die van Raalterwold. Het drielandenpunt met Haarle ligt verderop.

Bij deze locatie hoort een videofragment. Bekijk dit via de website of de mobiele app.



Markegrens Heeten-Raalte

7

Hemmekens Mars

Hemmekens Mars

Hier zie je een grote brede waterleiding die gegraven is om het gebied dat oorspronkelijk uit moeras bestond, droog te leggen. Het lage gebied dat je hier ziet is de Hemmekens Mars. Waarbij mars hier de volgende betekenis heeft: een laaggelegen, vaak drassig gebied.



Hemmekens Mars, Nieuw Heeten

Bij deze locatie hoort een videofragment. Bekijk dit via de website of de mobiele app.

8

Breebroeksleiding

Breebroeksleiding



Breebroeksleiding Lettele

Je ziet hier de Breebroeksleiding die in de loop der tijd verschillende namen heeft gehad. Vroeger was hier één groot moeras gebied. Een zogenaamd doorstroommoeras, een moeras dat ontstaat doordat één of meer beken door een wat lager gelegen zone stromen, waardoor een moerassig gebied ontstaat.

Bij deze locatie hoort een videofragment. Bekijk dit via de website of de mobiele app.

9

Markepad

Markepad

Al vanaf ongeveer 1400 tot halverwege de 19e eeuw bevonden zich (onder andere) aan de zuidzijde van Heeten veel zogenaamde 'markegronden'. Dat waren gemeenschappelijke, relatief woeste gronden zoals heide, waar bijvoorbeeld iedereen zijn schapen kon laten weiden.



Markepad

De Markerichter was de voorzitter met bestuurskracht; de Markemeijer had de functie van rechter.

10

Telgenpad



Telgenpad

Telgenpad

Van oorsprong heeft een deel van dit pad bekend gestaan als 'Prinsallee'; later 'Telgenallee' en nog later als 'Telgenweg'. Een jonge eikentak wordt ook wel een 'telg' genoemd. Ook het industrieterrein waar het huidige Telgenpad langs loopt is vernoemd naar de dubbele rij eiken en heet 'De Telgen'.

11

Poelpad

Poelpad

De naam verwijst naar een van oudsher lager gelegen moeras, genaamd 'de Poel', gelegen tussen het Telgenpad en de Spanjaardsdijk. Vroeger vormde dit pad een ontsluitingsweg voor de aangelegen landbouwpercelen en stond bekend als het 'Moeras'.



Poelpad Heeten

12

4. Kunstwerk 1e opgravingen



Kunstwerk Perl Paerlmutter

Geplaatst in 1995 als herinnering aan de 1e Germaanse opgravingen op de Hordelman. Het kunstwerk is van Perl Paerlmutter vervaardigd van Frans graniet en brons, deze materialen staan voor de oudheid van de opgravingen. De horizontale granieten plaat en de treden worden als contravorm van de

opgravingen boven het maaiveld verheven, terwijl de muur de beschutting van een



omheind kamp symboliseert. Op de muur staat een bronzen smeltkroes met lummel die de aanwezigheid van een Germaans kamp verklaart, het aanwezige ijzeroer werd door de Germanen in kuilovens gesmolten

tot productie-ijzer. Op de granieten plaat en treden liggen – als sporen van eeuwenoude stappen – voetafdrukken, in brons. "De pot op de foto symboliseert bij het Germanenmonument de opgravingen P1034197"