

# SCHIPBEEKPAD

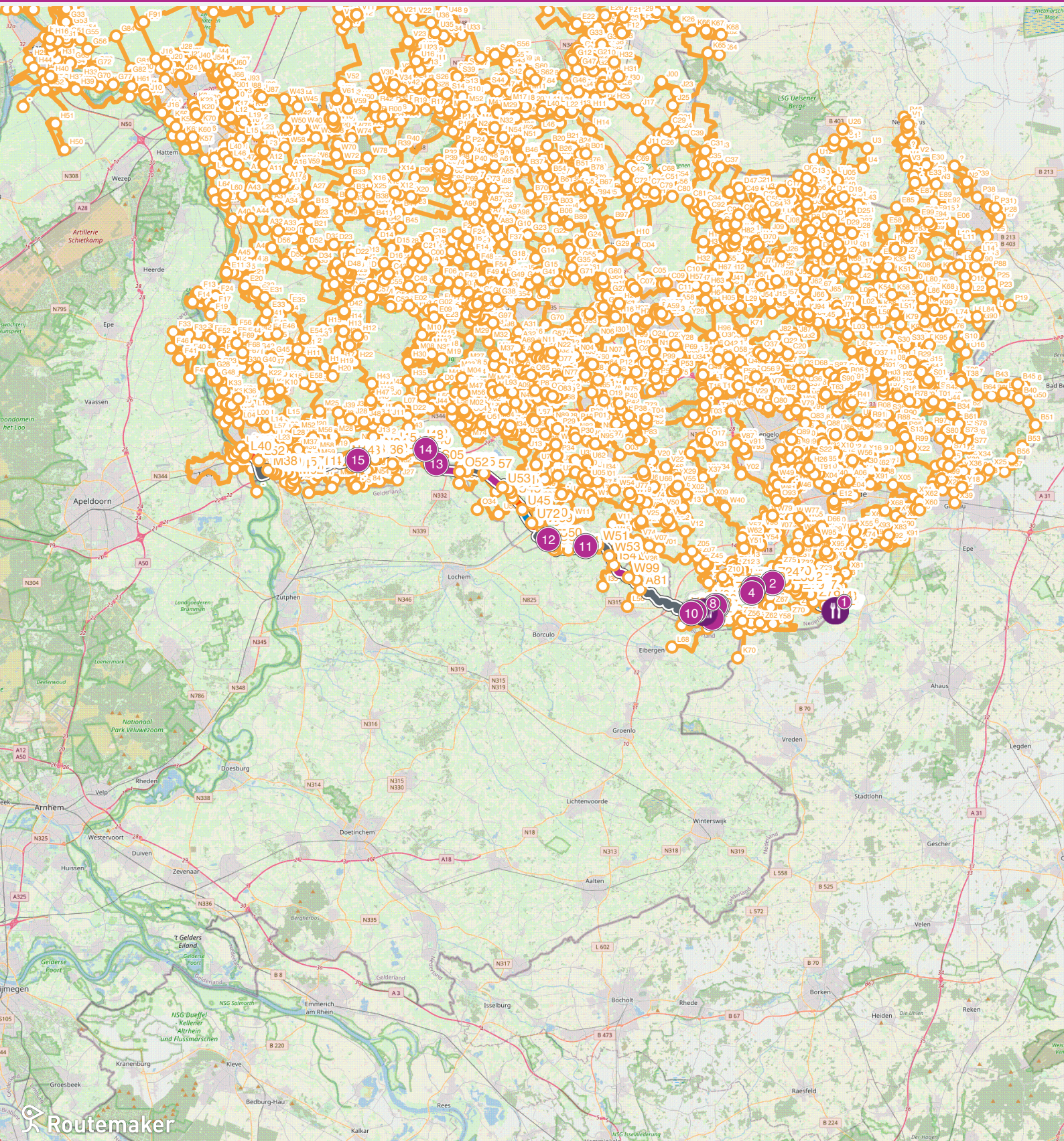
ROUTE 80 km



Je loopt vanuit Duitsland een prachtige route door het mooie Twente en Salland. Met deze route wandel je zoveel mogelijk langs de Schipbeek. Dit riviertje werd vanaf de late middeleeuwen gekanaliseerd voor transport van kaas en boter naar Duitsland en leem en hout naar Nederland.

20  
24

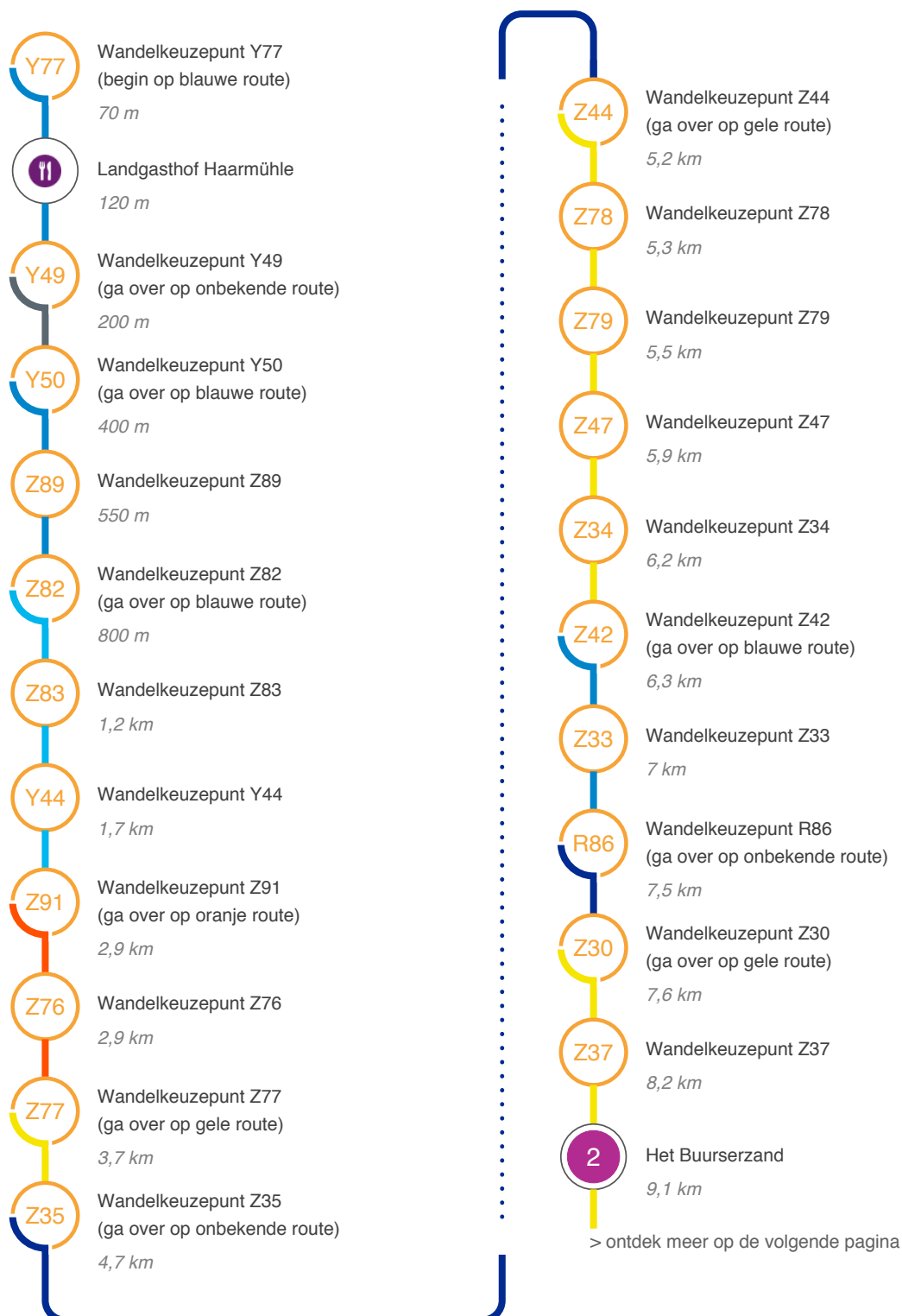
# Schipbeekpad



# Schipbeekpad

Hoe kom ik bij het startpunt?

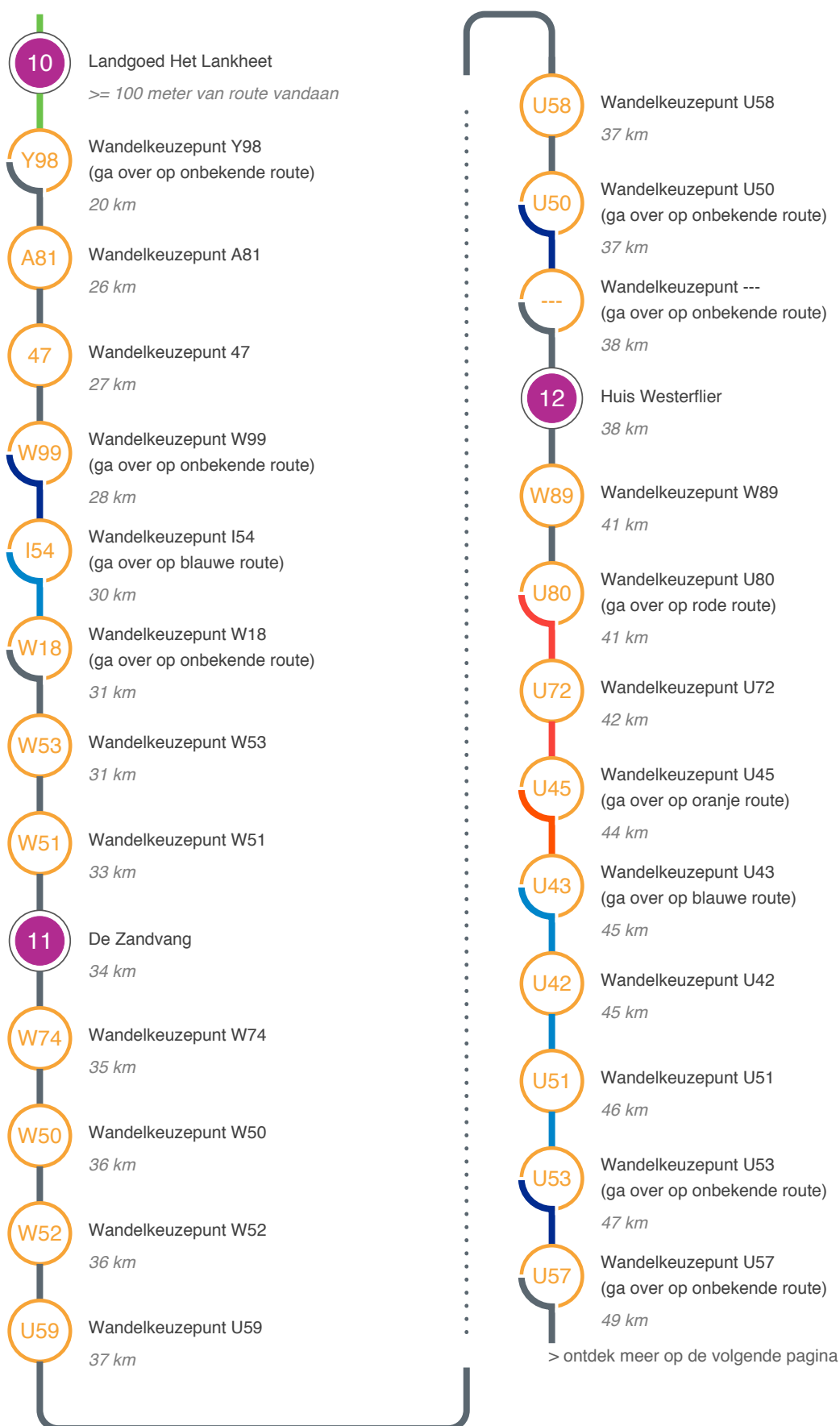
Startpunt: TOP Haarmühle, Beßlinghook 57, Ahaus (DL) Eindpunt: TIP de Worp, Worp 2, Deventer. Volg de wit-blauwe markering met de naam 'Schipbeekpad'.



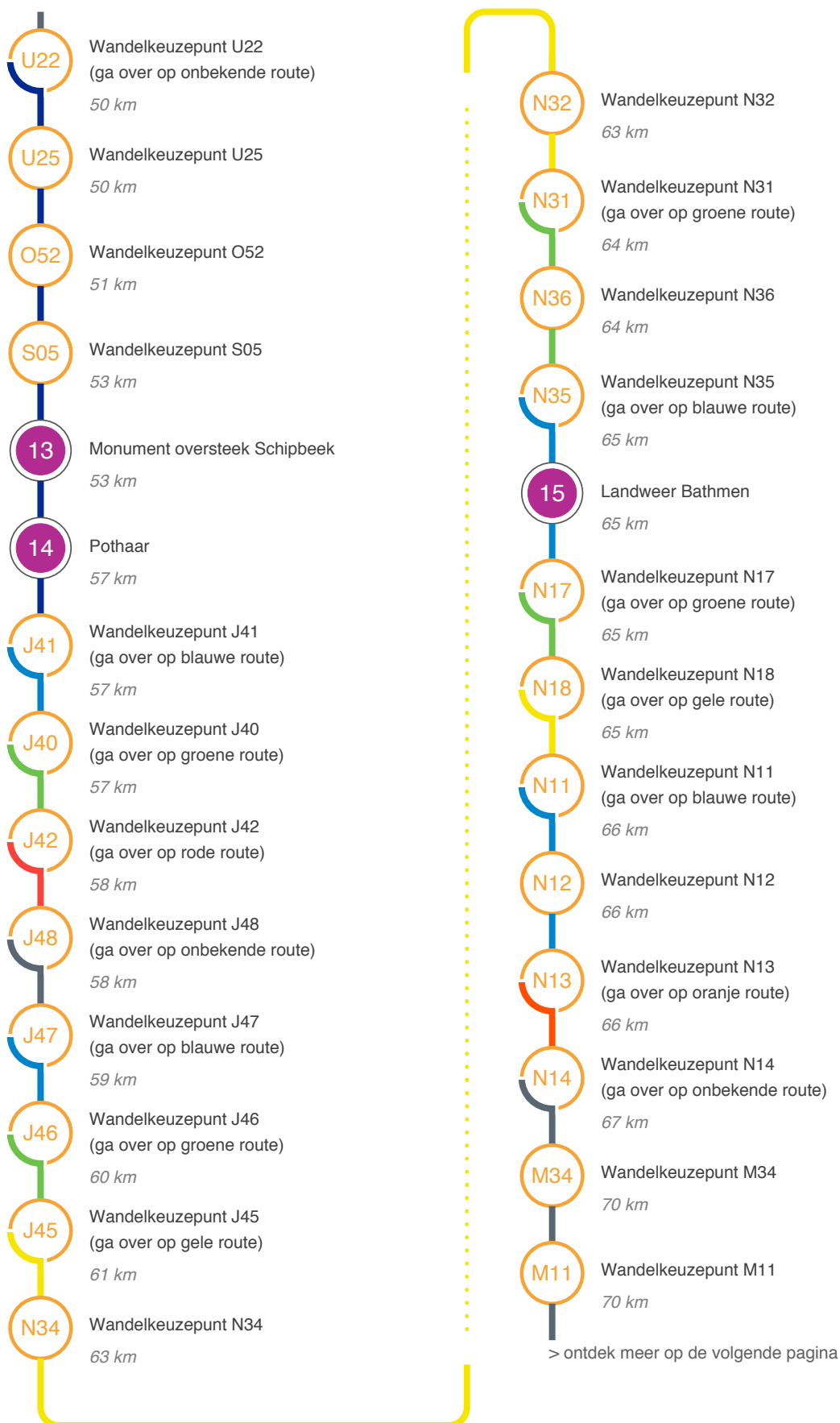
## Vervolg route



## Vervolg route



## Vervolg route



## Vervolg route



Einde van de route

# Schipbeekpad

80 km



## Landgasthof Haarmühle



### Landgasthof Haarmühle

Wil je het echte vakantiegevoel ervaren of tijdens je dagtocht een tussenstop maken in Duitsland om van de typische streekgerechten te genieten? Kom dan naar het aan de Duitse grens gelegen Landgasthof Haarmühle in Alstätte (Ahaus)! In een idyllische ambiance met een historische watermolen uit 1619.

<https://www.haarmuehle.de/nl/> (Landgasthof Haarmühle)



## Het Buurserzand



### Het Buurserzand

Het Buurserzand is een gevarieerd open heidegebied met goed ontwikkelde leefgemeenschappen van natte en vochtige dopheide vegetaties en droge struikheide vegetaties, stuifzanden, jeneverbesstruwelen, vennen en drogere eikenberkenbossen.



3

## Harrevelderschans

### Harrevelderschans

De Haaksberger schans is aangelegd in de Tachtigjarige Oorlog aan de toenmalige handelsweg naar Duitsland, langs de Buursebeek. Strategisch was dat een goede plek. De schans maakte geen onderdeel uit van een verdedigingslinie met meerdere schansen.



4

## Schaapskudde Haaksbergen



### Schaapskudde Haaksbergen

Haaksbergen heeft een uitgebreide schaapskudde die in de zomerperiode (mei t/m oktober) te vinden is op het Haaksbergerveen. De rest van het jaar loopt de kudde in de omliggende weilanden.

5

## Oostendorper Watermolen

### Oostendorper Watermolen

Bezoek deze prachtige dubbele waterradmolen aan de Buursebeek, waarvan de geschiedenis begint in 1548. Tot 1600 lag, even stroomafwaarts bij de Veddersbrug, een molen die verwoest werd. In 1633 kreeg Willem Ripperda tot Weldam toestemming de Oostendorper molen te bouwen op de huidige locatie.



6

## Buurserpot



### Buurserpot

De Buurserpot is een kleine platbodem die vanaf de 15e eeuw tot de eerste helft 19e eeuw vracht vervoerde tussen het Duitse Ahaus en Deventer. Nu vaart in de zomermaanden een replica pot vanaf de Oostendorper Watermolen over de Buurserbeek. In prachtige verhalen weten de schippers het reilen

en zeilen van vervlogen tijden rondom de beek te vertellen. De Buurserpot vaart van april t/m oktober op woensdag-, zaterdag- en zondagmiddag. Maximaal 10 personen kunnen aan boord. Vooraf reserveren bij Haaksbergen Promotie/VVV, T 053 5722811 of [info@haaksbergennatuurlijk.nl](mailto:info@haaksbergennatuurlijk.nl)

7

## Het Lankheterbos

### Het Lankheterbos

Het Lankheet (400 ha.) is een gebied van afwisselend bos (oud naaldhout deels op stuifzandgrond), heide, vennen en cultuurland.



## Waterpark Het Lankheet



### Waterpark Het Lankheet

Waterpark het Lankheet is een onderdeel van landgoed het Lankheet. Het landgoed is 500 ha groot, bestaat voornamelijk uit naaldbos, heide, hoogveen en vennen. Het waterpark is een uniek project op de grens van Overijssel en Gelderland waar nieuwe vormen van landgebruik worden gerealiseerd.

Historie en innovatie gaan hier hand in hand. Bijzonder zijn de vloeiveiden, een

ingenieus middeleeuws bewateringssysteem waardoor grasgroei werd bevordert. Een deel van dit systeem is hersteld. Eigentijdse landschapsprojecten op het gebied van waterzuivering, energiewinning,

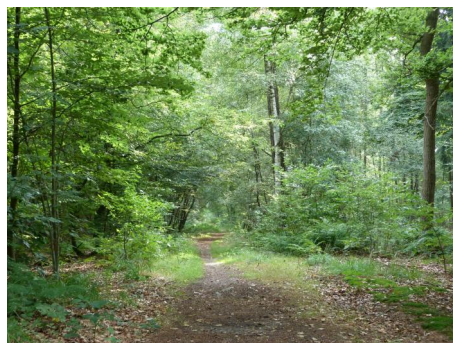
multifunctionele klimaatbossen en houtteelt geven een vooruitblik hoe het landschap van de toekomst een onontbeerlijke plaats in ons dagelijkse leven gaat innemen. Over het landgoed lopen verschillende wandel- en fietsroutes.

9

## Het Assinkbos

### Het Assinkbos

Bent u opzoek naar rust? Ten zuiden van de kern van Haaksbergen ligt het Assinkbos. Dit bos grenst aan het Lankheterbos.



10

## Landgoed Het Lankheet



### Landgoed Het Lankheet

De geschiedenis van Het Lankheet gaat terug tot 1188. Het landgoed ligt tussen twee beekdalen met een centrale rug als waterscheiding. Karakteristiek voor dit landgoed zijn de uitgestrekte bossen met verspreid gelegen heidevelden. Hier zien we nog het oude hoevenlandschap.

11

## De Zandvang

### De Zandvang

Na jarenlange zandafgravingen bij dit deel van de Schipbeek is een biotoop ontstaan waar flora en fauna zich ontwikkeld hebben tot een waar paradijs. De Zandvang ligt tussen twee stuwtes en is onderdeel van de Schipbeek.



12

## Huis Westerflier



### Huis Westerflier

Huis Westerflier maakt deel uit van het Landgoed Nijenhuis en ligt ten westen van Diepenheim. Het is ca. 300 hectare. De buitenplaats Westerflier is een rechthoekig landhuis uit 1729 zonder torens, slechts één bouwhuis en een simpel landschapspark. Het is particulier bezit en niet te bezichtigen.

<https://www.nijenhuisenwesterflier.nl/voorpagina.html> (Huis Westerflier)

13

## Monument oversteek Schipbeek

### Monument oversteek Schipbeek

Monument ter herdenking van de bevrijding door het Canadese South Saskatchewan Regiment op 7 april 1945, die hier toen de Schipbeek overstaken. Ten koste van heftige gevechten, gewonden en doden hebben de Canadezen deze brug ingenomen bij de opmars naar Holten.



14

## Pothaar



### Pothaar

Stap even van uw fiets en ontdek hoe het Sallandse boerenleven vroeger was. De geschiedenis van de Pothaar gaat terug tot 1767. De voormalige deel van deze boerderij is als oudheidkamer ingericht, met onder meer klederdrachten, foto's, familiearchief, werktuigen en gereedschappen. [www.depothaar.nl](http://www.depothaar.nl)

15

## Landweer Bathmen

### Landweer

Een landweer was een hoge zandwal met stekelig struikgewas begroeid en vaak met sloten aan weerszijden. De landweer had een paar doorgangen en was doorgaans afgesloten met een slagboom. Om hier door heen te gaan moest je betalen.

